



DOWSIL™ 9701 Cosmetic Powder

INCI NAME: Dimethicone/Vinyl Dimethicone Crosspolymer (and) Silica

Características E Benefícios

- Não aglomera
- Partículas finas e de alta fluidez
- Fácil de usar
- Provê sensação sedosa à pele
- Mascara as rugas
- Provê melhor qualidade de dispersão
- Absorve a oleosidade excessiva da pele
- Absorve vários fluidos e óleos
- Melhora a viscosidade em sistemas A/Si

Composição

- Elastômero de silicone em pó revestido por sílica

Aplicações

- Cremes, loções e géis faciais e corporais
- Bases líquidas de maquiagem
- Sombras e maquiagens em geral (fluidas, compactas ou prensadas)
- Proteção Solar
- Outras aplicações potenciais: batons, bronzeadores e produtos para o cabelo

Propriedades Típicas

Atenção: Estes valores não devem ser utilizados na preparação de especificações.

CTM ¹	Propriedade	Unidade	Valor
0176B	Aparência		Pó branco
1151B	Tamanho médio das partículas	µm	1–10
1289A	Densidade a granel		0,3–0,4

1. CTM: Corporate Test Method, cópias dos CTMs estão disponíveis sob solicitação.

Descrição

O DOWSIL™ 9701 é um pó de elastômero de silicone revestido por sílica. Sua exclusiva composição permite que o pó flua livremente, sem formar aglomerados, o que lhe dá grande facilidade de manuseio e processamento. De fácil dispersão em diferentes meios, mesmo na presença de pigmentos, pode ser utilizado numa grande variedade de produtos para pele, protetores solares e formulações de maquiagem (inclusive hidrogéis), sem necessidade de uso de processos ou equipamentos sofisticados. A estrutura do pó também traz benefícios como sensorial diferenciado e capacidade de absorção de fluidos/ óleo/sebo além de mascarar as rugas.

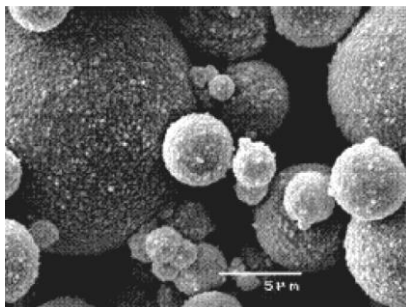


Figura 1: Foto S.E.M. do DOWSIL™ 9701 Elastômero de Silicone em Pó.

Diminutas partículas de sílica (brancas) presas à superfície de partículas maiores de Elastômero de Silicone em Pó. Com participação de LVMH labs.

Valores mínimos necessários para percepção sensorial em diferentes sistemas:

- Para a emulsão Água/Silicone: 4%.
- Para a formulação hidrogel: 3%.
- Para a emulsão Silicone/Água: 3% quando for usado um co-emulsionante orgânico e 2% quando for usado co-emulsionante de silicone.

Como Usar

DOWSIL™ 9701 Elastômero de Silicone em Pó é fácil de usar. O pó pode ser adicionado diretamente aos ingredientes da fase oleosa, sem necessidade de pré-mistura em outro fluido. Para formulações em forma de pó, o DOWSIL™ 9701 pode ser moído diretamente com outros pós. Veja abaixo alguns exemplos de formulação.

Precauções De Manuseio

AS INFORMAÇÕES SOBRE SEGURANÇA DO PRODUTO REQUERIDAS PARA SUA UTILIZAÇÃO NÃO ESTÃO INCLUÍDAS NESTE DOCUMENTO. ANTES DE MANUSEÁ-LO, LEIA AS FICHAS TÉCNICA E DE SEGURANÇA DO PRODUTO, ASSIM COMO AS INFORMAÇÕES CONTIDAS NOS RÓTULOS DAS EMBALAGENS PARA USO SEGURO, E INFORMAÇÕES SOBRE PROPRIEDADES FÍSICAS E RISCOS À SAÚDE. A FICHA DE SEGURANÇA DO PRODUTO ESTÁ DISPONÍVEL NO SITE DA DOW NA INTERNET CONSUMER.DOW.COM, OU PODE SER OBTIDA COM O ENGENHEIRO DE APLICAÇÕES DA DOW RESPONSÁVEL PELO SEU ATENDIMENTO, ATRAVÉS DE UM DISTRIBUIDOR DA DOW, OU AINDA, LIGANDO PARA O DEPARTAMENTO DE ATENDIMENTO AO CLIENTE DA DOW.

AVISO: O DOWSIL™ 9701 Elastômero de Silicone em Pó é um pó fino que deve ser manuseado com certos cuidados. Evite acúmulo de poeira. Elimine fontes de ignição. O produto pode armazenar eletricidade estática que pode ser descarregada em forma de faísca. Se o produto for adicionado a um solvente, devem ser adotadas medidas preventivas para eliminar a faísca.

UNRESTRICTED – Pode ser compartilhado com qualquer pessoa

©™ Marca da The Dow Chemical Company ("Dow") ou de uma empresa afiliada da Dow

DOWSIL™ 9701 Cosmetic Powder

© 2017–2019 The Dow Chemical Company. Todos os direitos reservados.

Vida Útil E Armazenagem

Quando armazenado a temperaturas abaixo de 30°C (86°F), em sua embalagem original, este produto tem uma vida útil de 27 meses, a contar da data de fabricação.

Embalagem

O produto é fornecido em sacos de 10 kg.

As amostras são fornecidas em caixas de papelão de 500 gr.

Limitações

Este produto não é testado nem representado como adequado para usos médicos ou farmacêuticos.

Informação Sobre Saúde E Meio Ambiente

Para atender as necessidades dos clientes em relação à segurança dos produtos, a Dow possui uma organização completa de gerenciamento de produtos e uma equipe de especialistas em segurança de produto e regulamentação disponível em cada área.

Para obter informações adicionais, consulte o nosso site na internet, consumer.dow.com, ou seu representante local da Dow.

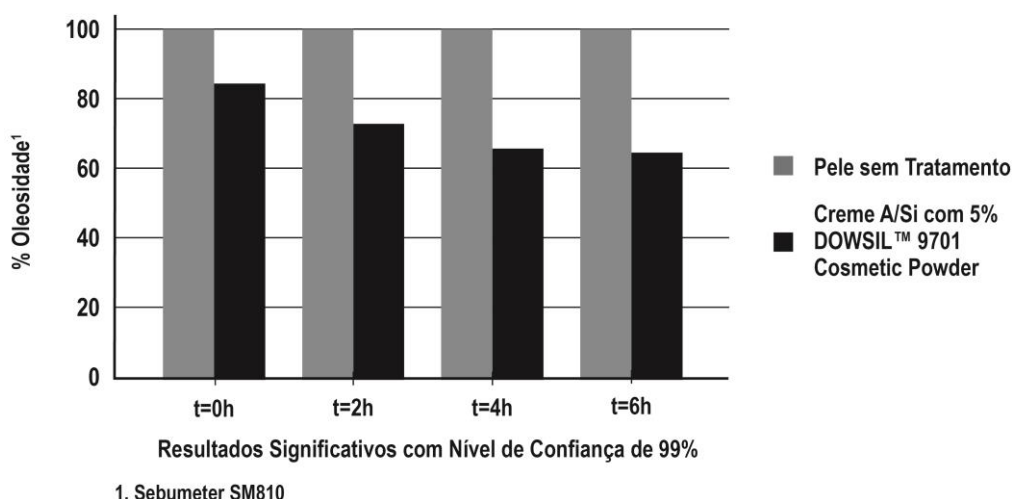
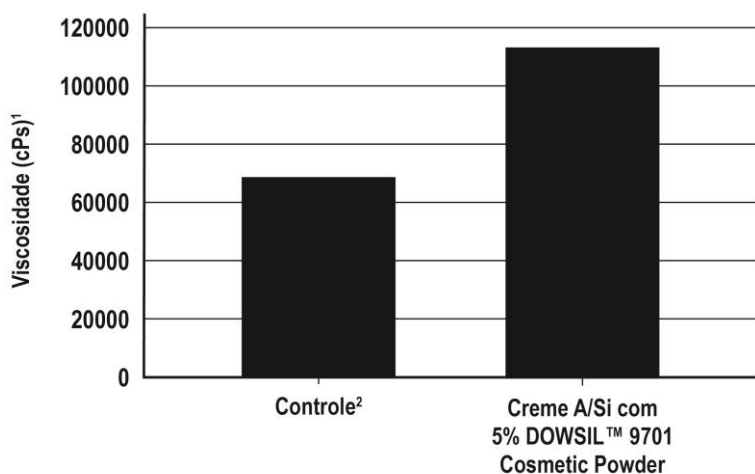


Figura 2: Absorção da oleosidade da pele quando aplicado um creme água/silicone contendo 5% de DOWSIL™ 9701 Elastômero de Silicone em Pó.



1. Brookfield DV II Spindle RV-07 a 5 rpm
2. Mesma Formulação sem DOWSIL™ 9701 Cosmetic Powder

Figura 3: Viscosidade do creme água-em-silicone.

Resultados do estudo do efeito de mascarar as rugas (Protocolo Experimental Bio-HC Ref.EFL of 03/03/2003):

Produto 1: Creme Água/Silicone com 4% de DOWSIL™ 9701 Elastômero de Silicone em Pó (ver tabela 1). A avaliação do efeito suavizante em voluntárias com rugas tipo pés-de-galinha mostrou uma melhora de até 84% e para 75% das rugas em 28% dos panelistas, com uma queda média total significativa de 28% ($p < 0,01$) para 21 participantes do painel.

Produto 2: Creme Água/Silicone com 10% de DOWSIL™ 9701 Elastômero de Silicone em Pó. A avaliação do efeito suavizante em voluntárias com rugas tipo pés-de-galinha mostrou uma melhora das rugas de até 72% e para 75%, com uma queda média total significativa de 16% ($p < 0,01$) para 21 participantes do painel.

Formulações:

Tabela 1: Creme Suavizador de Rugas (Água/Silicone) - CPF 00653.

Ingrediente		Peso %	Nome comercial/fornecedor
Fase A			
1.	Polímero Reticulado de Dimeticone/Vinil Dimeticone e Sílica	4	DOWSIL™ 9701 Elastômero de Silicone em Pó
2.	Ciclopentasiloxano e PEG/PPG-18/18 Dimeticone	10	DOWSIL™ 5225C Auxiliar de Formulação
3.	Cyclopentasiloxane	16	XIAMETER™ PMX-0245 Cyclopentasiloxane
4.	PPG-3 Miristil éter	0.5	Promyristyl PM-3/Croda, Inc.
Fase B			
5.	Água Destilada	Até 100	
6.	Glicerina	5	
7.	Cloreto de sódio	2	Cloreto de sódio
8.	Propileno Glicol, Diazolidinil Uréia, Metilparabeno e Propilparabeno	0.5	Germaben II/ISP

Procedimento

1. Misturar os ingredientes da fase A.
2. Misturar os ingredientes da fase B.
3. Adicionar lentamente a fase B à fase A, com forte agitação.
4. Homogeneizar num misturador de alto cisalhamento (tipo Ultraturrax ou Silverson).

Tabela 2: Perfume em Pó CPF 00651.

Ingrediente		Peso %	Nome comercial/fornecedor
1.	Polímero Reticulado de Dimeticone/Vinil Dimeticone e Sílica	88	DOWSIL™ 9701 Elastômero de Silicone em Pó
2.	Fragrância	10	CelineCe/Symrise
3.	Borosilicato Sódico de Cálcio e Dióxido de Titânio	2	Reflecks Pinpoints of Pearl/Engelhard Corporation

Procedimento

Misturar os ingredientes em temperatura ambiente, num misturador adequado.

Tabela 3: Creme Facial com Toque Seco e Suave (Si/A) CPF 00652.

Ingrediente		Peso %	Nome comercial/fornecedor
Fase A			
1.	Cyclopentasiloxane	17	XIAMETER™ PMX-0245 Cyclopentasiloxane
2.	PEG-12 Dimeticone	4	DOWSIL™ 5329 Performance Modifier
3.	Polímero Reticulado de Dimeticone/Vinil Dimeticone e Sílica	4	DOWSIL™ 9701 Elastômero de Silicone em Pó
4.	Lauril PEG/PPG-18/18 Meticone	0.5	DOWSIL™ 5200 Auxiliar de Formulação
Fase B			
5.	Água deionizada	72.5	
Fase C			
6.	Poliacrilamida, C13-14 Isoparafina e Laurete-7	2	Sepigel 305/Seppic S.A.

Procedimento

1. Misturar os ingredientes da fase A.
2. Adicionar a fase A à fase B com forte agitação (2–3 minutos Silverson).
3. Adicionar a fase C com constante agitação.

INFORMAÇÕES SOBRE GARANTIA LIMITADA – LEIA CUIDADOSAMENTE

As informações aqui contidas são oferecidas de boa fé e acredita-se que sejam precisas. Entretanto, uma vez que as condições e os métodos de uso de nossos produtos estão fora de nosso controle, estas informações não deverão ser utilizadas em substituição aos testes do cliente, para garantir que nossos produtos sejam eficientes em termos de segurança e completamente satisfatórios para a finalidade destinada. As sugestões de uso não devem ser consideradas como indução para violação de qualquer patente.

A única garantia da Dow é de que nossos produtos atenderão as especificações de vendas em vigor no momento da remessa.

Seu único recurso para a violação de tal garantia está limitado ao reembolso do valor de compra ou à substituição de qualquer produto que esteja em desacordo com as especificações de garantia.

NA EXTENSÃO MÁXIMA PERMITIDA PELA LEI APLICÁVEL, A DOW REFUTA QUALQUER OUTRA GARANTIA, EXPRESSA OU IMPLÍCITA, DE ADEQUAÇÃO PARA UM FIM EM PARTICULAR OU COMERCIALIZAÇÃO.

A DOW NÃO RECONHECE RESPONSABILIDADE POR DANOS INCIDENTAIS OU CONSEQUÊNCIAS.

