



TORAY

A DOW and TORAY Joint Venture

テクニカルデータシート

DOWSIL™ Silicone Elastomer Powders

DOWSIL™ シリコンエラストマーパウダーはジメチルポリシロキサンを架橋させたエラストマーパウダーです。

特徴と長所

- 球状のシリコンエラストマーパウダーです
- 硬さの異なるエラストマーパウダーを取り揃えています
- エポキシ基、メタクリロキシ基などの官能基を有したパウダーもごさいます

代表特性

出荷規格ではありません。

製品名	外観	平均粒子径 (μm)	嵩比重 (g/ml)	官能基、硬さ
DOWSIL™ EP-5500 Powder	白色粒子	3	0.3	メチル基、柔らかい
DOWSIL™ EP-5518 Powder	白色粒子	3	0.2	メチル基、柔らかい
DOWSIL™ EP-2600 Powder	白色粒子	2	0.1	メチル基、中間
DOWSIL™ EP-2601 Powder	白色粒子	2	0.1	エポキシ基、中間
DOWSIL™ EP-2720 Powder	白色粒子	2	0.1	メタクリロキシ基、硬い

製品概要

球状のシリコンエラストマーパウダーです。

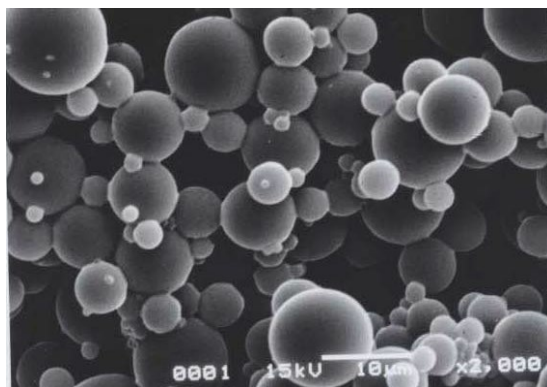


図 1: DOWSIL™ EP-2720 電子顕微鏡写真 (撮影倍率 2000 倍)

使用上の注意	使用に際し必要な安全情報は本データシートには記載されていません。ご使用の前に、安全な使用や身体的および健康上の危険に関する情報のため、安全データシート(SDS)および容器ラベルをよく読んでください。安全データシート(SDS)はウェブサイト、 dow.com/ja-jp にアクセスしてお求めいただけます。
包装単位	10 kg.
医療・医薬品用途への制限	本製品は（ヘルスケア用途製品を除き）一般工業用途向けに開発・製造されたものです。弊社製品は、医療または医薬用途向けに適合するものとして、試験されておりません。また、そのように表明されるものでもありません。
健康および環境に関する情報	弊社は、お客様の製品安全の必要性をサポートするために、広範囲におよぶプロダクト・スチュワードシップの組織、および各地域にて対応可能な製品安全並びに法令順守のスペシャリストで構成されたチームを有しています。
	さらなる詳細な情報については、弊社のウェブサイト dow.com/ja-jp 、または弊社の担当営業までご連絡下さい。

dow.com/ja-jp

免責事項：使用条件や適用法令は場所によって異なり、また、時の経過により変更される場合がありますので、お客様におかれましては、本書記載の製品及び情報がお客様の使用（用途）に適しているかどうかを判断し、お客様の作業現場及び廃棄について、適用法令の遵守を確実にする責任があります。また、弊社又はその他の者が所有する特許権の侵害がないことを表明・保証するものではありません。本書記載の製品は、ダウが事業展開する特定の地域で販売あるいは使用できない場合があります。紹介された内容に関しては、特定の国での使用(用途)が承認されていない場合があります。「ダウ」又は「弊社」への言及は、特に明記しない限り、お客様に製品を販売するダウの法人を意味します。商品適格性又は特定目的のための適合性についての黙示的保証はすべて明示的に除外され、保証するものではありません。



A DOW and TORAY Joint Venture