

# Ciencia inteligente: Siliconas neutras en carbono para fachadas de edificios más sostenibles

**El innovador Servicio de silicona neutra en carbono de Dow para fachadas de edificios ya está disponible para aplicaciones de acristalamiento estructural, vidrio aislante y sellado contra la intemperie**

Ya está disponible el primer servicio de neutralidad de carbono para siliconas utilizadas en aplicaciones de acristalamiento estructural, vidrio aislante y sellado contra la intemperie en fachadas de edificios de alto rendimiento. Producidas de acuerdo con la norma de neutralidad de carbono verificada PAS 2060, reconocida internacionalmente, las siliconas neutras en carbono de Dow para fachadas de edificios pueden apoyar las iniciativas de diseño de edificios ecológicos, mejorar la sostenibilidad de las fachadas y aumentar las calificaciones de los edificios ecológicos.

## Reducción de las emisiones de carbono incorporado

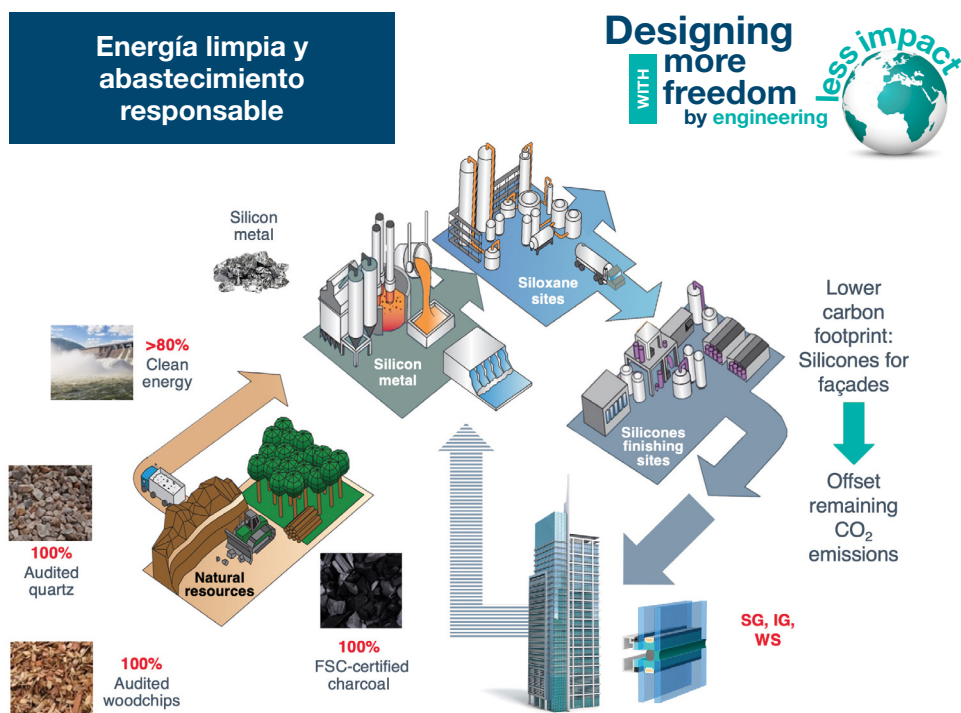
El camino hacia las siliconas neutras en carbono comienza con la inversión de Dow en la descarbonización de nuestro proceso de producción de materias primas de silicona. El metal de silicio bajo en carbono se produce con energía limpia y renovable y con materias primas auditadas y de origen responsable. El carbono incorporado restante se compensa (se aísla) para lograr la neutralidad del carbono.

## Neutralidad de carbono de confianza para la industria

Con el innovador Servicio de silicona neutra en carbono de Dow para fachadas de edificios, que ayuda a reducir los gases de efecto invernadero en la construcción, Dow pretende ayudar a garantizar la confianza de la industria y de los especificadores, adhiriéndose a la norma PAS 2060 y evitando reclamaciones de falsa imagen de responsabilidad para con el medio ambiente ("Greenwashing"). Los pasos clave para la neutralidad de carbono verificada incluyen:

- Calcular el carbono incorporado y reducir la huella de carbono
- Identificar las oportunidades de reducción continua de las emisiones
- Aplicar el plan y determinar la reducción de la huella
- Compensar las emisiones de CO<sub>2</sub> restantes
- Ofrecer una declaración explicativa cualificada (QES) para que la revisen expertos independientes
- Obtener la certificación de silicona neutra en carbono

Las siliconas neutras en carbono de Dow para fachadas de edificios pueden contribuir a la eficiencia energética y de materiales. Los beneficios pueden incluir la reducción del uso de aluminio y la mejora del balance de carbono. En una fachada de 30.000 m<sup>2</sup> se pueden ahorrar hasta 600 toneladas de CO<sub>2</sub> equivalente.



## Apoyo global a la neutralidad de carbono

Los arquitectos y diseñadores de edificios pueden solicitar el Servicio de silicona neutra en carbono de Dow para fachadas de edificios en proyectos específicos a nivel mundial que incluyan siliconas de carbono neutral de Dow para fachadas de edificios.



La documentación y las herramientas de apoyo al proyecto incluyen:

- Certificados de CO<sub>2</sub> auditados externamente, siguiendo la norma PAS 2060 para la neutralidad de carbono verificada
- Análisis del ciclo de vida (ACV) para demostrar el impacto medioambiental positivo de la neutralidad del carbono
- Especificaciones del producto para utilizar en las presentaciones
- Herramientas de gestión de proyectos COOL 4.0 con servicios integrados de neutralidad de carbono en proyectos específicos
- Building Science Connect ([dow.com/buildingscienceconnect](https://dow.com/buildingscienceconnect)), un escaparate de los productos, servicios e innovaciones de Dow, incluye el Servicio de silicona neutra en carbono de Dow para fachadas de edificios para proyectos individuales que incluyan siliconas neutras en carbono de Dow para fachadas de edificios

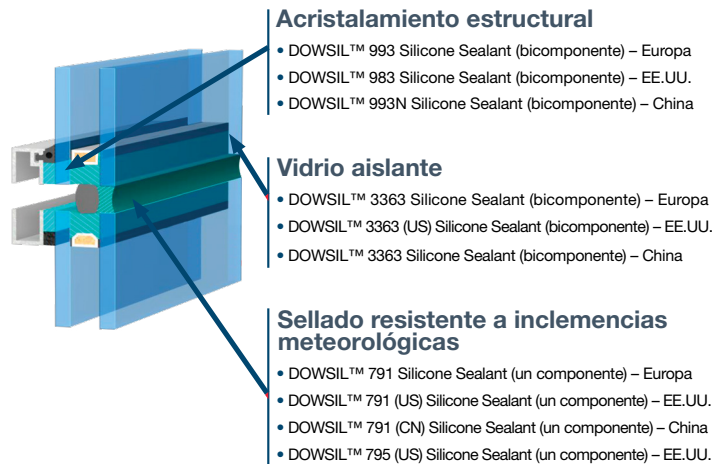


Sitio web de Dow Building Science:  
[dow.com/buildingscience](https://dow.com/buildingscience)

Visítenos en X  
[@DowBSscience](https://twitter.com/DowBSscience)

## Siliconas para fachadas más sostenibles

Las siliconas neutras en carbono de Dow para fachadas de edificios pueden ayudar a mejorar la sostenibilidad en estas aplicaciones de fachada:



## Más información

Obtenga más información sobre el Servicio de silicona neutra en carbono de Dow para fachadas de edificios para proyectos individuales que incluyan siliconas neutras en carbono de Dow para fachadas de edificios en aplicaciones de acristalamiento estructural, vidrio aislante y sellado contra inclemencias meteorológicas visitando [dow.com/carbonneutralsilicones](https://dow.com/carbonneutralsilicones).



Confíe en nuestra innovación en materiales, experiencia en aplicaciones, amplios servicios técnicos y capacidad de suministro global con soporte local. Obtenga más información en [dow.com/buildingscience](https://dow.com/buildingscience).

Dow cuenta con oficinas de ventas, centros de fabricación y laboratorios científicos y tecnológicos en todo el mundo. Para obtener información de contacto local, visite [dow.com/contactus](https://dow.com/contactus).



Contacte con Dow Building Science:  
[dow.com/customersupport](https://dow.com/customersupport)

Visítenos en LinkedIn  
[Dow Building Science](https://www.linkedin.com/company/dow-building-science)

Imágenes: Page 1 – dow\_69601941739, dow\_40127729160, dow\_40387793951, dow\_40387793776, dow\_63191718950, dow\_40387792422; Page 2 – dow\_51788181237

LA INFORMACIÓN DE SEGURIDAD DEL PRODUCTO NECESARIA PARA SU UTILIZACIÓN SIN RIESGOS, NO ESTÁ INCLUIDA EN ESTE DOCUMENTO. ANTES DE UTILIZARLO LEA LAS HOJAS DE DATOS DE SEGURIDAD Y LAS ETIQUETAS DEL ENVASE DEL PRODUCTO PARA UN USO SEGURO, A FIN DE OBTENER INFORMACIÓN SOBRE RIESGOS FÍSICOS Y PARA LA SALUD. LAS HOJAS DE DATOS DE SEGURIDAD ESTÁN DISPONIBLES EN LA PÁGINA WEB DE DOW EN LA DIRECCIÓN [DOW.COM](https://dow.com), O A TRAVÉS DE UN REPRESENTANTE TÉCNICO DE DOW, O SU DISTRIBUIDOR, O LLAMANDO AL SERVICIO DE ATENCIÓN AL CLIENTE DE DOW.

AVISO: No se debe incurrir libremente en ninguna infracción de las patentes que pertenecen a Dow o a otras empresas. Puesto que las condiciones de uso y leyes que apliquen pueden diferir de un lugar a otro y pueden modificarse con el tiempo, el cliente se responsabiliza por determinar si los productos y la información que aparecen en este documento son apropiados para su uso; además, debe asegurarse de que el lugar de trabajo y las prácticas en el manejo de desechos cumplan con las leyes y otras disposiciones gubernamentales. El producto indicado en esta publicación podría no estar disponible para la venta o no estar disponible en todas las regiones geográficas donde haya representantes de Dow. Podrían no haberse aprobado todas las afirmaciones de uso en todos los países. Dow no asume obligaciones ni responsabilidades por las informaciones escritas en este documento. Los términos "Dow" o la "Compañía" hacen referencia a la entidad legal de Dow que vende los productos al cliente, a no ser que se indique lo contrario. NO SE OTORGA NINGÚN TIPO DE GARANTÍAS; SE EXCLUYEN, DE MANERA EXPRESA, TODAS LAS GARANTÍAS IMPLÍCITAS DE COMERCIALIZACIÓN O CONVENIENCIA PARA UN PROPÓSITO EN PARTICULAR.

©™ Marca de The Dow Chemical Company ("Dow") o de una compañía afiliada de Dow

© 2025 The Dow Chemical Company. All rights reserved.

2000024823-41900

Form No. 63-7213-05-0325 S2D