



High Performance Building

Dow Performance Silicones

Empaques de Selladores para una Construcción Sustentable

DOWSIL™





Cambie a los selladores envasados en salchichas

Un paso simple hacia la construcción sustentable que reduce los costos de transporte y el desperdicio

Con soluciones innovadoras para la construcción inteligente desde el punto de vista energético (incluyendo aislación, fachadas que ahorran energía, revestimientos protectores con bajo VOC, ventanas inteligentes y otros), Dow High Performance Building lo ayuda a alcanzar las demandas de LEED, BREEAM y otros programas de sustentabilidad. Pero los temas “menores” también cuentan, reemplazando los cartuchos plásticos de los selladores a empaques tipo salchicha, que minimizan el desperdicio. Reduzca los costos de transporte y de descarte de residuos y utilizando los selladores de Dow en salchichas, éstos contribuyan a sus planes de construcción sustentable.

Un pequeño cambio que hace una gran diferencia

El simple cambio a los empaques tipo salchicha le permite:

Minimizar el espacio, optimizando el peso en el transporte

- Los selladores envasados en salchichas permiten despachar un 20% de peso por volumen transportado que el material envasado en cartuchos, resultando en un 34% más de producto por pallet.
- El empaque tipo salchicha pesa sólo el 28% del peso del cartucho, permitiendo ahorrar casi 50 kg (110 lbs) por pallet, peso que usted se ahorra de transportar.
- Optimizar los envíos de sellador reduce los costos de traslado, disminuye las emisiones de dióxido de carbono y contribuye a la reducción del tráfico.

Ayudando con la gestión de residuos en la obra

- Minimice el desperdicio al elegir el tamaño de salchicha que atiende sus necesidades.
- Mejore la utilización de rellenos sanitarios.
 - Minimice el descarte, tasas y costos de transporte.
 - Reduzca la velocidad a la cual el espacio del relleno sanitario se va llenando, evitando problemas futuros de disponibilidad de lugar y costos de transporte originados por el envío a lugares de disposición más alejados.
- Anticípese a las regulaciones gubernamentales, y al vez reduciendo los costos de disposición en la obra. Vaya preparándose para los potenciales requerimientos futuros sobre el tipo y el volumen de residuos de su obra.

Mejore la estética

- Minimizando las interrupciones durante la aplicación del sellador, mejorará el acabado de los cordones de sellado.

Contribuir a la construcción sustentable

- Haga de los empaques en salchichas parte de su rutina de construcción sustentable y de sus credenciales ambientales.

¿USTED SABÍA?

¡Los residuos de cartuchos se acumulan!

- Más de 2.500 millones de cartuchos por año terminan en rellenos sanitarios alrededor del mundo
- Apilados lado a lado, todos esos cartuchos de 21 centímetros (sin las boquillas) llegarían más allá de la luna..
- Ocupando un millón de metros cúbicos de espacio de rellenos sanitarios, los residuos de cartuchos ocupan más de 80 veces el volumen del Titanic.



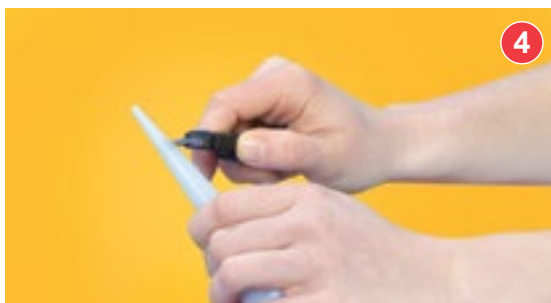
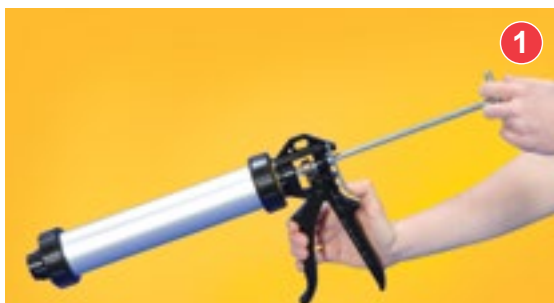


Disponibles en empaques de 20 onzas líquidas (591 ml).

Cambie a empaques tipo salchicha

Los únicos elementos que precisa son una pistola aplicadora y una cuchilla.

1. Presione el mecanismo de liberación del émbolo y retráigolo por completo.
2. Desenrosque la tapa y coloque la salchicha dentro de la pistola.
3. Utilizando una cuchilla o un alicate, corte la parte superior de la salchicha justo por debajo del cierre metálico.
4. Corte la boquilla al tamaño deseado.
5. Coloque la boquilla en la tapa y enrosque nuevamente en la pistola. El sellador está listo para ser aplicado.





Para más información

Dow colabora con profesionales de la industria alrededor del mundo para desarrollar soluciones que aumenten la eficiencia energética de los edificios para mejorar el medio ambiente y hacerlo más confortable. Sepa más acerca de la cartera completa de productos de Dow para soluciones para edificios de alto desempeño, visitándonos online en consumer.dow.com/construction.

Dow posee oficinas de ventas, fábricas de producción y laboratorios de ciencia y tecnología alrededor del mundo. Encuentre información de contacto de su localidad en consumer.dow.com/ContactUs.

Imágenes: Front cover – dow_50253037662, dow_51924971122, GettyImages-950784516, dow_50253119255, dow_40261611373; page 2 – dow_51924969652, dow_51924973775; page 3 – dow_50253118730, dow_51924970862, dow_51924970255, dow_51924973441, dow_51924972719, dow_51924972206; Back cover – GettyImages-590774561

PRECAUCIONES DE MANEJO

LA INFORMACIÓN DE SEGURIDAD DEL PRODUCTO NECESARIA PARA SU UTILIZACIÓN SIN RIESGOS, NO ESTA INCLUIDA EN ESTE DOCUMENTO. ANTES DE UTILIZARLO LEA LAS HOJAS DE DATOS DE SEGURIDAD Y LAS ETIQUETAS DEL ENVASE DEL PRODUCTO PARA UN USO SEGURO, A FIN DE OBTENER INFORMACIÓN SOBRE RIESGOS FÍSICOS Y PARA LA SALUD. LAS HOJAS DE DATOS DE SEGURIDAD ESTÁN DISPONIBLES EN LA PÁGINA WEB DE DOW EN LA DIRECCIÓN [WWW.CONSUMER.DOW.COM](https://www.consumer.dow.com), O A TRAVÉS DE UN REPRESENTANTE TÉCNICO DE DOW, O SU DISTRIBUIDOR, O LLAMANDO AL SERVICIO DE ATENCIÓN AL CLIENTE DE DOW.

INFORMACIÓN DE GARANTÍA LIMITADA - SÍRVASE LEERLA CON ATENCIÓN

La información de este folleto se ofrece de buena fe con la confianza de que es exacta. Sin embargo, debido a que las condiciones y los métodos de empleo de nuestros productos están fuera de nuestro control, esta información no deberá usarse sin realizar pruebas por parte del cliente para confirmar que nuestros productos son seguros, efectivos y plenamente satisfactorios para el uso al que están destinados. Las sugerencias de empleo no deben tomarse como estímulo para infringir ninguna patente.

La única garantía de Dow es que nuestros productos cumplirán con las especificaciones de venta vigentes en el momento de la expedición.

Su único recurso por incumplimiento de esta garantía se limita a la devolución del importe o a la sustitución de todo producto que no sea el garantizado.

HASTA DONDE LO PERMITA LA LEY APLICABLE, DOW NIEGA ESPECÍFICAMENTE TODA OTRA GARANTÍA EXPRESA O IMPLÍCITA DE APTITUD PARA UNA FINALIDAD O COMERCIALIZACIÓN DETERMINADA.

DOW NO ACEPTA RESPONSABILIDAD ALGUNA POR DAÑOS INDIRECTOS O CONSECUENTES.

®™ Marca de The Dow Chemical Company ("Dow") o de una compañía afiliada de Dow

© 2019 The Dow Chemical Company. Todos los derechos reservados.

SCD 91804/E26834

Forma No. 63-6745-05