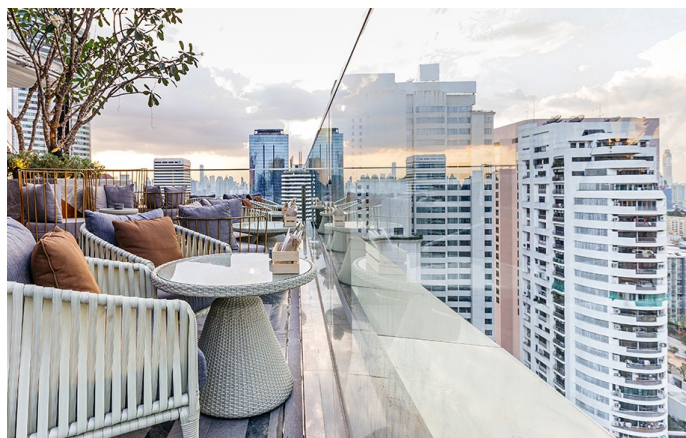


DOWSIL™ 375 Construction & Glass Embedding

Для эффективности, эстетики и долговечности заделки стеклянных стен и ограждений



Особенности и преимущества

- Чистая эстетика стекла с невидимыми соединениями
- Быстрый набор прочности для повышения безопасности
- Превосходная текучесть для эффективного применения
- Легкие небольшие контейнеры, с которыми легко работать
- Эффективное и быстрое применение для повышения производительности
- Оптимизированная жесткость конструкции для минимизирования прогиба панели
- Совместимая и покрытая гарантией система
- Доступен вариант окрашивания материала черным цветом

Возрастающая популярность стеклянных панелей для балконных балюстрад в современных зданиях придает индивидуальность и элегантность, позволяя естественному и искусственному свету свободно и беспрепятственно освещать внутренние помещения и внешний вид здания.

Установка стеклянных балюстрадных безрамных систем теперь еще проще и быстрее после внедрения нового текучего самовыравнивающегося двухкомпонентного полиуретана от компании Dow. Продукт DOWSIL™ 375 Construction & Glass Embedding специально разработан для надежного крепления и поддержки плоских и изогнутых монолитных или ламинированных стеклянных панелей в U-образных профилях, которые используются в этих системах, а также при выполнении остекления внутри помещений и при остеклении фасадов. Его легко смешивать и устанавливать на месте, он имеет очень высокую скорость отверждения при комнатной температуре, что обеспечивает безопасность и жесткость.

Компания Dow рекомендует наносить полностью совместимый DOWSIL™ 791 Weatherproofing Sealant поверх верхней поверхности полиуретана после отверждения, чтобы обеспечить защиту от проникновения воды и УФ-излучения.



Типовые свойства DOWSIL™ 375 Construction & Glass Embedding

Тест	Свойство	Единицы измерения	Значение
DOWSIL™ 375 Construction & Glass Embedding — компонент А, полиол поставляется в комплекте			
	Цвет		Кремовый
ASTM ¹ D4889	Вязкость по Брукфильду при температуре 25°C	mPa.s	17000
ISO ² 2811	Относительная плотность при 20°C	g/cm ³	1.61
DOWSIL™ 375 Construction & Glass Embedding — компонент В, отвердитель поставляется в комплекте			
	Цвет		коричневый
ASTM D4889	Вязкость по Брукфильду при температуре 25°C	mPa.s	160-240
ISO 2811	Относительная плотность при 20°C	g/cm ³	1.23
DOWSIL™ 375 Construction & Glass Embedding — смешанный			
	Цвет		Кремовый, черный (с пигментом)
	Пропорция смешивания (по массе)		100:19
	Пропорция смешивания (по объему)		100:25
ASTM D4878	Вязкость (смеш.) при 23°C	mPa.s	5000
DOWM 10159	время жизни	мин	60
	Время отверждения при температуре 20°C	часы	7
ISO 868	Твердость по Шору D		70
ISO 527	Предел прочности при растяжении	MPa	17
ISO 527	Относительное удлинение при разрыве	%	11

¹ ASTM: Американское общество по испытаниям и материалам.

² ISO: Международная организация по стандартизации.

Эти свойства являются типовыми, их нельзя рассматривать в качестве технических характеристик.

Для получения дополнительной информации прочитайте техническую спецификацию и техническое руководство по продукту DOWSIL™ 375 Construction Glass & Embedding.

Утверждения

Балюстрады в сборе, изготовленные с помощью DOWSIL™ 375 Construction & Glass Embedding, прошли испытания маятниковым копром в соответствии со стандартом DIN 18008-4 в независимом испытательном институте.

Доступная упаковка

DOWSIL™ 375 Construction & Glass Embedding — это двухкомпонентная система.

Часть А, полиол 16 кг

Часть В, отвердитель 3 кг

Компоненты можно легко смешивать для получения однородного цвета в контейнере из-под части А с помощью дрели, оснащенной лопастью для смешивания.

DOWSIL™

technologies by



Для дополнительной информации

Узнайте больше о полном ассортименте решений для Высокотехнологичного Строительства от Dow на сайте dow.com/buildingscience.

Офисы продаж, производственные площадки и научно-технические лаборатории Dow расположены по всему миру. Контакты местного представительства можно найти на сайте на сайте dow.com/contactus.



Dow Building Science website:

dow.com/buildingscience



Contact Dow Building Science:

dow.com/customersupport



Visit us on X

[@DowBSscience](https://twitter.com/DowBSscience)



Visit us on LinkedIn

[Dow Building Science](https://www.linkedin.com/company/dow-buildingscience)

Изображения: AdobeStock_267989493, AdobeStock_291304936, AdobeStock_195489759

СВЕДЕНИЯ О БЕЗОПАСНОСТИ ПРОДУКТА, НЕОБХОДИМЫЕ ДЛЯ ПРАВИЛЬНОГО ИСПОЛЬЗОВАНИЯ, НЕ ВКЛЮЧЕНЫ В ДАННЫЙ ДОКУМЕНТ. ПЕРЕД НАЧАЛОМ ИСПОЛЬЗОВАНИЯ ДЛЯ ПОЛУЧЕНИЯ ИНФОРМАЦИИ О БЕЗОПАСНОМ ПРИМЕНЕНИИ И ВОЗМОЖНОМ РИСКЕ ДЛЯ ЗДОРОВЬЯ ОЗНАКОМТЕСЬ СО СПЕЦИФИКАЦИЯМИ ПРОДУКТА И ЛИСТАМИ БЕЗОПАСНОСТИ, А ТАКЖЕ С ПОМЕТКАМИ НА УПАКОВКЕ. С ЛИСТАМИ БЕЗОПАСНОСТИ МОЖНО ОЗНАКОМИТЬСЯ НА САЙТЕ DOW.COM. ВЫ ТАКЖЕ МОЖЕТЕ ОБРАТИТЬСЯ ЗА КОНСУЛЬТАЦИЕЙ К ПРЕДСТАВИТЕЛЮ DOW, ДИСТРИБЬЮТОРУ ИЛИ ПОЗВОНИВ В СЛУЖБУ ПОДДЕРЖКИ КЛИЕНТОВ DOW.

ПРИМЕЧАНИЕ. Не предполагается освобождения от соблюдения патентных прав, принадлежащих компании Dow или другим сторонам. Поскольку правила эксплуатации и применимые законы могут отличаться в разных местах и в разное время, Заказчик самостоятельно определяет, соответствует ли эта продукция и информация в данном документе целям Заказчика и соответствуют ли действующие у Заказчика правила утилизации и производственные помещения применимому законодательству и другим правительственным актам. Продукция, рассматриваемая в данном документе, может быть недоступна для продажи и/или может поставляться не во все регионы мира, в которых представлена компания Dow. Сделанные заявления необязательно одобрены во всех странах. Информация, приведенная в этом документе, не налагает никаких обязательств или ответственности на компанию Dow. Ссылки на «компанию Dow» и «компанию» означают юридическое лицо Dow, продающее продукцию заказчику, если явным образом не указано иное. НЕ ПРЕДОСТАВЛЯЕТСЯ НИКАКИХ ГАРАНТИЙ; ЛЮБЫЕ ПОДРАЗУМЕВАЕМЫЕ ГАРАНТИИ ТОВАРНОГО СОСТОЯНИЯ И ПРИГОДНОСТИ ТОВАРА ДЛЯ КОНКРЕТНОЙ ЦЕЛИ КАТЕГОРИЧЕСКИ ИСКЛЮЧАЮТСЯ.

®™ Торговая марка компании DOW ("Dow") или дочерней компании Dow.

© 2025 Все права защищены.

2000024823-170250

Form No. 62-2173-22-0525 S2D