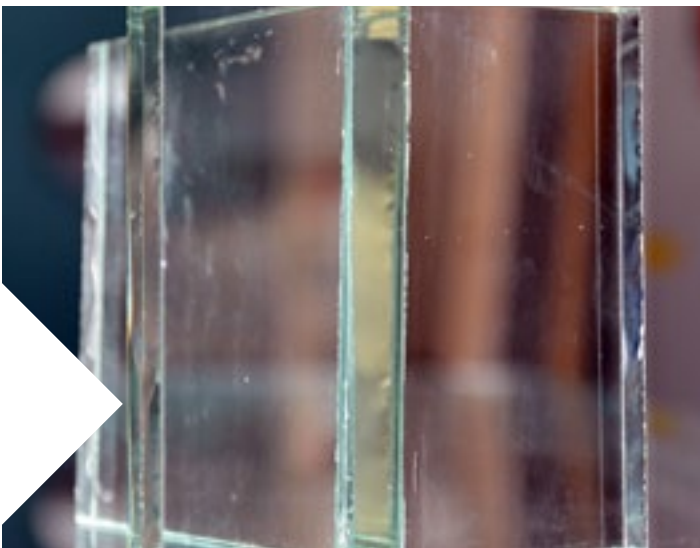


Dow Performance Silicones

DOWSIL™ 2400 Silicone Assembly Sealant

Glasklares Kleben und Fügen

DOWSIL™

DOWSIL™ 2400 Silicone Assembly Sealant ist ein 100%-iges heiß zu verarbeitendes Silikon, das optisch klar ist. Aufgrund seiner Heißschmelzeigenschaften weist es eine hohe Anfangsfestigkeit direkt nach dem Abkühlen des Klebers auf. Es ist geeignet für den Fenster- und Fassadenbau ebenso wie für kraftübertragende Verklebungen (Structural Glazing) oder Wetterabdichtungen. Es eröffnet ein breites Spektrum an möglichen neuen Anwendungen.

Technische Eigenschaften

Test Methode	Eigenschaft	Wert
ASTM D412	Durometer Shore A Härte	60
ASTM C719	Bewegungsaufnahme	± 50%
ASTM D412	Maximale Zugfestigkeit	4,3 MPa

Vorteile

- Glasklare Metall-Glas bzw. Glas- Glas Verbindungen
- Innen- und Außenanwendungen
- Statisch wirksames Verkleben und Dichten
- Verbesserte Produktivität in vollautomatisierten Anwendungen

Merkmale

- UV- und Heißwasserbeständig
- Optisch klar – farbenstabil
- Hohe Festigkeit für kraftübertragende Verklebungen
- Hohe Bewegungsaufnahme
- Luftfeuchtigkeitsvernetzend, 1K Silikon

Glastragend verkleben und fügen

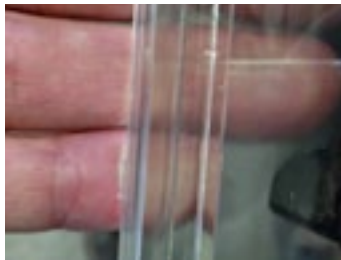
Für allgemeine Verklebeanwendungen und für spezielle Structural Glazing Designs. Es ermöglicht glasklare Metall-Glas bzw. Glas-Glas Verbindungen. Als 1-komponentiges luftfeuchtigkeitsvernetzendes Silikon ist zu beachten, dass die Verlebetiefen eingeschränkt sind. Es ist UV-, temperatur- und witterungsbeständig, was es für Innen- und Aussenanwendungen gleichermaßen interessant macht. Es kann manuell verarbeitet werden.

Glasklarer Rand für spezielle Isolierglas-Designs

2-seitig glasklarer Isolierglasrandverbund in Verbindung mit einem glasklaren Abstandshalter. Isolierglasdesigns müssen vom Isolierglashersteller berechnet und freigegeben werden. Erfüllt Anforderungen gemäß EN1279 Teil 4 und ist extern geprüft.



Structural Glass Bonding



Glasklarer Randverbund



Glasklare Wetterabdichtung



Automatisierte Verklebung für höhere Produktivität

- Verarbeitungstemperatur 120°C-130°C
- Verfügbar in Eimern und Kartuschen
- Für manuelle, halbautomatische sowie vollautomatische Verklebeanwendungen

Kontakt

Dow verfügt über Vertriebsstellen, Produktionsstandorte und Wissenschafts- und Technologiezentren weltweit. Ihren lokalen Ansprechpartner finden Sie unter **de.consumer.dow.com/contactus**. Besuchen Sie uns online unter **de.consumer.dow.com/construction**.

Ihre Dow Kontaktmöglichkeiten (E-Mails):

Dow arbeitet mit weltweit anerkannten Industrieexperten zusammen, um energieeffiziente Lösungen für Gebäude zu entwickeln für eine bessere Umwelt. Erfahren Sie mehr über Dow's umfangreiche Produktauswahl von High Performance Building solutions und besuchen Sie uns online auf **de.consumer.dow.com/construction**.

Dow verfügt weltweit über Vertriebsbüros, Produktionsanlagen und Forschungseinrichtungen. Finden Sie Ihren lokalen Ansprechpartner unter **de.consumer.dow.com/ContactUs**.

Besuchen Sie uns Online auf:



Learn more about the full range of Dow High Performance Building Solutions, including service and support, at **de.consumer.dow.com/construction**.

Weitere Anwendungen

- Wetterabdichtung und Glas-Glas Verbindungen für mehr Licht und Transparenz
- Verkleben von Glasschwertern
- Verklebungen im dekorativen Innenbereich
- Für das Verkleben und Montieren von Glas auf der Baustelle
- Vollautomatisierte Klebeprozesse – Fensterverklebung – für höhere Produktivität

Eigenschaften

- Glasklares 100%-iges Heißschmelzsilikon
- 1-komponentig, luftfeuchtigkeitsvernetzend
- Für das statisch wirksame Verkleben von Glas und Metall: $\sigma_{DES} = 0,14 \text{ MPa}$ (dynamic)
 $\tau_{DES} = 0,007 \text{ MPa}$ (static)

Images: dow_40683055942, dow_40683054879, dow_40683055778, dow_40683054127, dow_40646054615

SICHERHEITSHINWEISE

FÜR DEN SICHEREN UMGANG ERFORDERLICHE PRODUKTSICHERHEITSINFORMATIONEN SIND IN DIESEM DOKUMENT NICHT ENTHALTEN. VOR GEBRAUCH PRODUKT- UND SICHERHEITSDATENBLÄTTER UND ETIKETTEN AUF DEM BEHÄLTER ZUR SICHEREN HANDHABUNG SOWIE HINWEISE ZU GESUNDHEITSRISIKEN UND GEFAHREN BEIM UMGANG MIT DEM PRODUKT LESEN. DAS SICHERHEITSDATENBLATT IST AUF DER DOW WEB SEITE UNTER DE.CONSUMER.DOW.COM SOWIE BEI IHRER LOKALEN DOW NIEDERLASSUNG BZW. VERTRETUNG ERHÄLTICH. ES KANN AUCH TELEFONISCH BEI IHREM DOW KUNDENSERVICE ANGEFORDERT WERDEN.

HAFTUNGSBESCHRÄNKUNG – BITTE SORGFÄLTIG LESE

Die in dieser Broschüre enthaltenen Angaben werden aufgrund der bei Dow durchgeführten Forschung nach bestem Wissen gemacht. Da Dow keinen Einfluss auf die Verwendungsart der Produkte und auf die Bedingungen hat, unter denen sie eingesetzt werden, ist trotz dieser Produktinformationen vor dem Einsatz der Produkte unbedingt die Durchführung von Tests erforderlich, um sicherzustellen, dass unsere Produkte im Hinblick auf Leistung, Wirkung und Sicherheit für die spezifische Verwendung

durch den Kunden geeignet sind. Vorschläge zur Produktverwendung sind nicht als Anstiftung zu Patentrechtsverletzungen zu verstehen.

Dow gewährleistet nur, dass unsere Produkte der zur Zeit der Lieferung aktuellen Produktbeschreibung entsprechen.

Gewährleistungsansprüche des Kunden und die entsprechenden Gewährleistungspflichten von Dow beschränken sich auf die Lieferung von Ersatz oder die Rückerstattung des Kaufpreises für ein Produkt, das der Gewährleistung nicht entspricht.

M GESETZLICH ZULÄSSIGEN UMFANG LEHNT JEDE WEITERE AUSDRÜCKLICHE ODER IMPLIZIERTE GEWÄHRLEISTUNG DURCH DOW, EINSCHLIESSLICH DER VERKÄUFLICHKEIT UND VERWENDUNGSEIGNUNG, IST AUSGESCHLOSSEN.

DOW ÜBERNIMMT KEINE HAFTUNG FÜR ZUFALLS- ODER FOLGESCHÄDEN.

®™ Marke von The Dow Chemical Company ("Dow") oder verbundenen Unternehmen

© 2018 The Dow Chemical Company. Alle Rechte vorbehalten.

30023848

Form No. 62-1844-03 A