



DOWSIL™ 791T Weatherproofing Sealant Transparent

Sellante de silicona monocomponente

Características y Beneficios

- Permitirá hasta un 50% del movimiento en la unión.
- Excelente adhesión a una amplia gama de materiales de construcción entre los que se incluyen hormigón, piedra, mampostería, ladrillo, madera, acero, vidrio, superficies acristaladas, cerámica o maderas pintadas o barnizadas.
- El Sellante de Silicona DOWSIL™ 791T es un sellante ideal para las juntas de expansión, conexión y otras juntas de movimiento, ya que su bajo módulo permite un movimiento elevado al tiempo que genera una tensión relativamente baja en la superficie de adhesión.
- Cumple con las normas ISO 11600-F y G-25LM.
- Compatible con la mayoría de láminas de PVB. Ensayos específicos por proyecto podrán ser solicitados.
- Fácil de repasar con ayuda de espátula.
- Excelente resistencia a la intemperie.
- Buena recuperación después de la extensión y compresión.
- Gran resistencia al ozono, a los rayos ultravioleta y a las temperaturas extremas.

Aplicaciones

- El Sellante Resistente a la Intemperie DOWSIL™ 791T está formulado específicamente para el sellado de juntas de dilatación en fachadas con panel para revestimiento, fachadas de construcción y otras estructuras. Asimismo, es adecuado para el sellado de las juntas de conexión situadas entre suelos y paredes, escaleras y otras conexiones.

Propiedades Típicas

Atención: Estos valores no deben ser utilizados para preparar especificaciones.

CTM ¹	Propiedad	Unidad	Valor
	Sistema de curado		Neutro
	Temperatura de aplicación	°C	+5 a +40
		°F	+41 a +104
097B	Peso específico	g/ml	1,03
364C	Extrusión	g/minutos	100

1. CTM: Corporate Test Method (Método de ensayo de la corporación). Existen copias de CTM a disposición de los interesados.

Los datos que se presentan han sido obtenidos con producto sin pigmentar.

Propiedades Típicas (Continuado)

CTM	Propiedad	Unidad	Valor
155A	Penetración	1/10 mm	125
098	Formación de piel (23°C o 73°F, 50% H.R.)	minutos	10–15
095A	Desaparición del tacto pegajoso (23°C o 73°F, 50% R.H.)	minutos	15–50
663A	Velocidad de curado (23°C o 73°F, 50% H.R.)		
	1 día	mm	3,0
	3 días	mm	4
Probetas de 2 mm de espesor (ASTM² D412)			
137A	Módulo de elasticidad 100%		0,30
137A	Resistencia a la tracción		1,3
137A	Alargamiento de la rotura		575
Junta T.A. de tamaño 12x12x50 mm (ISO³ 8339/DIN52455-2⁴)			
677	Módulo de elasticidad 100%	MPa	0,32
677	Resistencia a la tracción		0,5
677	Alargamiento de la rotura		300
677	Modo de rotura	% fallo de cohesión	100
99E	Dureza	Shore A	15
677	Recuperación elástica (ISO 7389)	%	> 90

2. ASTM: American Society for Testing and Materials.
3. ISO: International Standardisation Organisation.
4. DIN: Deutsche Industrie Norm.

Descripción

El Sellante de Silicona DOWSIL™ 791T es un sellante de silicona monocomponente de curado neutro fácil de utilizar de gran calidad. Posee una excelente resistencia a la intemperie y flexibilidad, así como un curado inodoro. Este sellante de silicona de módulo bajo presenta una sobresaliente adhesión sin imprimación a una gran variedad de sustratos porosos y no porosos.

Resistencia a la formación de moho y resistencia a los hongos ha sido ensayada conforme a la norma ISO 846.

Especificaciones y Normas Técnicas

- Cumple SNJF (F&G – 25E)
- ISO 1160-F+G-25LM
- ISO 846



Modo de Empleo

Información detallada sobre su aplicación y el diseño de las juntas la encontrará en el Manual de Sellados de Estanqueidad.

Preparación de la Superficie

Las superficies deben estar limpias, secas y sin grasa, polvo o condensación. Las superficies no porosas como el aluminio o el vidrio deben limpiarse con un disolvente adecuado para el sustrato como, por ejemplo, DOWSIL™ R-40, isopropanol, etc. Las superficies porosas como el hormigón, ladrillo o mortero deben limpiarse mecánicamente con un cepillo de acero, un disco de esmerilar, etc.

Cuando utilice disolventes, permita siempre la ventilación adecuada. Evite el calor, las chispas y las llamas directas. Observe y siga siempre todas las precauciones que se indican en las etiquetas de los envases de los disolventes.

El Sellante DOWSIL™ 791T no debe aplicarse en superficies a temperaturas inferiores a 5°C (41°F) o superiores a 40°C (104°F), ya que la adhesión del sellante a la superficie puede resultar afectada.

Enmascarado

Es recomendable enmascarar las áreas adyacente a las juntas de sellante con una cinta apropiada para impedir la contaminación del sustrato y garantizar líneas de sellante limpias. La cinta de enmascarar debe retirarse inmediatamente después del alisado y antes de que el sellante empiece a formar la piel.

Imprimación

La imprimación Primer P debe usarse en superficies porosas.

Alisado

El sellante aplicado debe alisarse entre los 5 a 10 minutos siguientes a la aplicación para asegurar un buen contacto entre el sellante y el sustrato. Esta operación permite además un acabado profesional uniforme.

Precauciones de Manejo

Evitar el contacto del producto con los ojos y la piel. Procurar siempre una ventilación adecuada.

LA INFORMACIÓN DE SEGURIDAD DEL PRODUCTO NECESARIA PARA SU UTILIZACIÓN SIN RIESGOS, NO ESTA INCLUIDA EN ESTE DOCUMENTO. ANTES DE UTILIZARLO LEA LAS HOJAS DE DATOS DE SEGURIDAD Y LAS ETIQUETAS DEL ENVASE DEL PRODUCTO PARA UN USO SEGURO, A FIN DE OBTENER INFORMACIÓN SOBRE RIESGOS FÍSICOS Y PARA LA SALUD. LAS HOJAS DE DATOS DE SEGURIDAD ESTÁN DISPONIBLES EN LA PÁGINA WEB DE DOW EN LA DIRECCIÓN DOW.COM, O A TRAVÉS DE UN REPRESENTANTE TECNICO DE DOW, O SU DISTRIBUIDOR, O LLAMANDO AL SERVICIO DE ATENCIÓN AL CLIENTE DE DOW.

Vida Útil y Almacenamiento

Almacenado en su envase original sin abrir y a una temperatura inferior a 30°C (86°F), el Sellante de Silicona DOWSIL™ 791T tiene una vida útil de 12 meses a partir de la fecha de producción.

Embalaje

El Sellante de Silicona DOWSIL™ 791T está disponible en cartuchos de 310 ml (12 por caja).

Limitaciones

El Sellante DOWSIL™ 791T no debe utilizarse con sustratos que exuden aceites, plastificantes o disolventes. No se recomienda su uso con determinados plásticos, generalmente de tipo flexible y plastificado.

En los casos donde exista riesgo de exudado o manchado, se recomienda la utilización del sellante DOWSIL™ 756 SMS.

El Sellante DOWSIL™ 791T ha sido ensayado con la mayoría de láminas de PVB. No obstante, se recomienda realizar ensayos específicos por proyecto y antes de su uso, de los productos con los que estará en contacto.

Si desea obtener información específica, póngase en contacto con el Departamento de Servicio Técnico de su localidad.

Este producto no está probado ni se califica como adecuado para uso médico o farmacéutico.

Informaciones Sobre Salud y Medio Ambiente

Para ofrecer a los clientes un servicio que dé respuesta a sus necesidades de información sobre la seguridad de empleo de nuestros productos, Dow dispone de una amplia organización de "Gestión de productos" y cuenta con un equipo de especialistas en temas de salud, medio ambiente y de reglamentaciones, disponibles en cada zona.

Para obtener más informaciones, sírvase visitar nuestra página web, dow.com, o consultar a su representante local de Dow.

Ejemplos de aplicación para el Sellante de estanqueidad DOWSIL™ 791T.

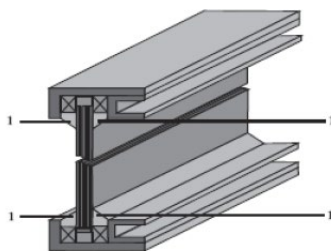


Figura 1: Tejado inclinado acristalado con unión en los extremos, sujeto mecánicamente en 2 lados.

Diseños posibles con unidades sencillas o aislantes como se muestra, en configuraciones inclinadas o verticales (La dimensión de la unidad y el grosor del vidrio deben diseñarse para limitar las deflexiones y cumplir las normas sobre límites de diseño en vigor).

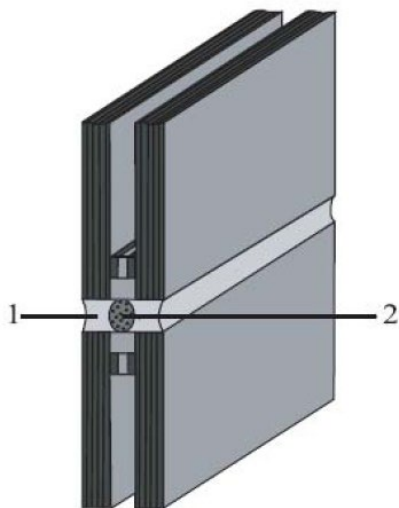


Figura 2

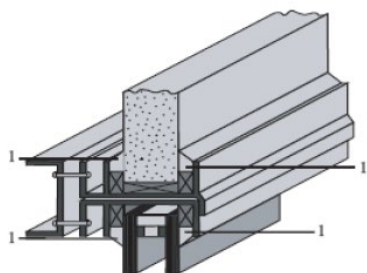


Figura 3: Diseño que incorpora paneles de granito o piedra artificial.

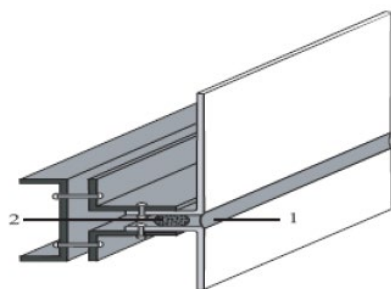


Figura 4: Diseño que incorpora paneles metálicos.

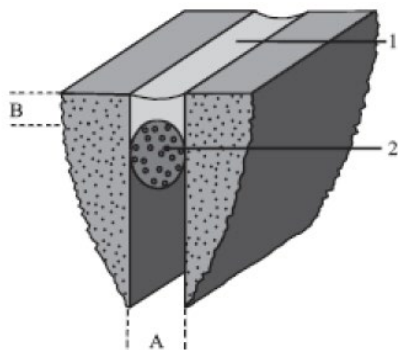


Figura 5: Diseño recomendado para juntas de expansión. La proporción de A: B debe ser de 2:1.

Leyenda

1. Sellante de silicona DOWSIL™ 791T
2. Varilla de relleno

dow.com

AVISO: No hay libertad de infracción de ninguna patente propiedad de Dow o de terceros. Debido a que las condiciones de uso y las leyes aplicables pueden diferir de un lugar a otro y pueden cambiar con el tiempo, el Cliente es responsable de determinar si los productos y la información en este documento son apropiados para el uso del Cliente y de asegurar que el lugar de trabajo y las prácticas de eliminación del Cliente estén en conformidad con las leyes aplicables y otras disposiciones gubernamentales. El producto que se muestra en esta documentación puede no estar disponible para la venta y/o disponible en todas las zonas geográficas en las que Dow tiene representación. Es posible que las afirmaciones realizadas no hayan sido aprobadas para su uso en todos los países. Dow no asume ninguna obligación ni responsabilidad por la información contenida en este documento. Las referencias a "Dow" o a la "Empresa" se refieren a la entidad legal de Dow que vende los productos al Cliente, a menos que se indique expresamente lo contrario. NO SE DAN GARANTÍAS; TODAS LAS GARANTÍAS IMPLÍCITAS DE COMERCIABILIDAD O IDONEIDAD PARA UN PROPÓSITO PARTICULAR ESTÁN EXPRESAMENTE EXCLUIDAS.

