

# DOWSIL™ 123 矽酮耐候防水密封膠片

## 靈活高效的建築防水密封方案



百利宮大廈

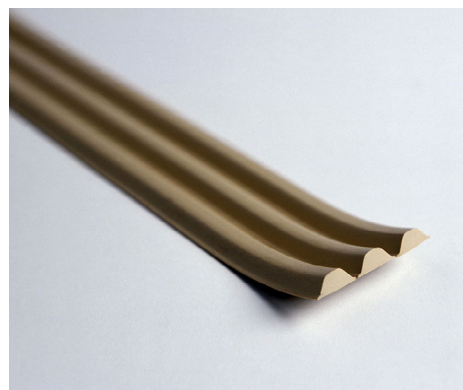
坦帕市, 佛羅里達州

問題: 裝飾鋁板下的內部幕牆漏水

產品<sup>1</sup>: DOWSIL™ 123矽酮耐候防水密封膠片

結果: 無需拆除任何板片, 就完成了漏水的維修。建築外觀煥然一新, 滲漏問題徹底解決。在佛羅里達烈日下, DOWSIL™123矽酮耐候防水密封膠片和鋁板一同承受膨脹和收縮。

<sup>1</sup>2018年2月前, 產品品牌為道康寧。



### 高效、美觀、多功能的 DOWSIL™ 123 矽酮耐候防水密封膠片

DOWSIL™ 123 矽酮耐候防水密封膠片是一款專為建築物防風雨密封失效而設計的快速、高效的修復解決方案。在修復的過程中, 無需清除舊膠。這種長效, 美觀且用途廣泛的解決方案可替代傳統現場打密封膠工法, 同樣適用於新建建築中的許多創新應用。

DOWSIL™123矽酮耐候防水密封膠片的矽膠密封系統由預製成型的矽膠擠出件或定制的其他形狀件組成, 利用DOWSIL™ 791矽酮耐候密封膠、DOWSIL™795矽酮建築密封膠等DOWSIL™密封膠將其黏結到各種建築基材上。

DOWSIL™123矽酮耐候防水密封膠片和DOWSIL™密封膠配套使用, 可以在接縫處形成牢固、柔韌 (超低模量) 並具備極高位移能力 (高達+200/-75%) 的耐候防水密封。

該密封系統與DOWSIL™ALLGUARD有機矽彈性塗料配合使用, 能夠提供更全面的耐候保護。

#### 適用於新建和翻新的建築項目

DOWSIL™ 123矽酮耐候防水密封膠片可助力您應對多種嚴苛的耐候密封挑戰:

- 修復失效的建築密封條
- 恢復外牆外保溫系統 (EIFS)
- 密封薄金屬幕牆接縫
- 密封洩露的鋁窗接縫
- 密封超大位移量的接縫
- 密封護欄、牆體交接處、頂蓋、天窗和窗戶周邊縫隙

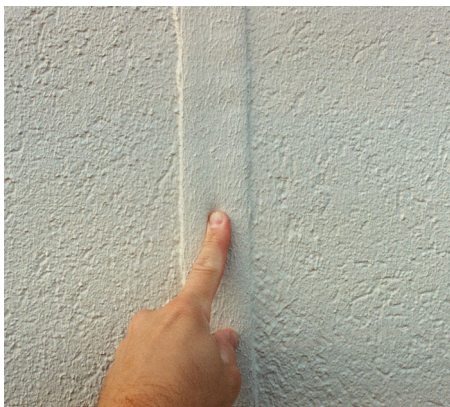
# DOWSIL™



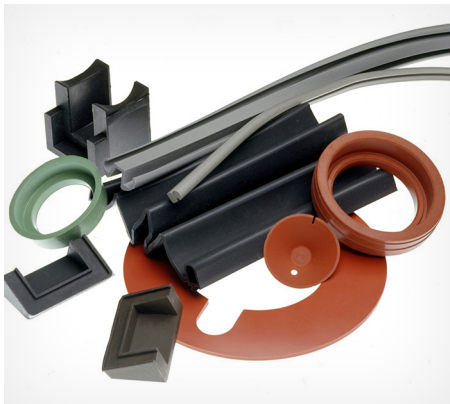
SWRI  
approved



EIFS 板片接縫處使用的聚氨酯密封膠失效



使用 DOWSIL™ 123 矽酮耐候防水密封膠片修復 EIFS 接縫



## 高效美觀的 EIFS 修補方法

當外牆保溫裝飾系統 (EIFS) 板片之間密封失效時，往往導致漏水和內部結構受損。DOWSIL™123矽酮耐候防水密封膠片為傳統“清除-重填”的工藝提供了創新替代方案。

在EIFS牆體案例中，DOWSIL™123矽酮耐候防水密封膠片覆蓋在垂直伸縮縫上，並通過DOWSIL™ 795矽酮建築密封膠黏結在基材上。這種預成型的有機矽密封膠片可以覆蓋失效的接縫，省去了繁瑣且易損傷基材的舊膠清除步驟。配合使用DOWSIL™ ALLGUARD有機矽彈性塗料，實現全面耐候防水保護與外觀煥新。

## 三步簡易施工

確保待修補接縫周圍的基材清潔乾燥；建議使用遮蔽膠帶保護。在接縫兩側各施打一條DOWSIL™密封膠，使用DOWSIL™123矽酮耐候防水密封膠片，用輥子在膠片表面滾動，修整邊緣並去除遮蔽膠帶。無論是新裝還是修復，均僅需簡單三步即可完成。

在EIFS應用中，不需要通過切割去除舊的密封材料—這一步驟不僅成本高、耗時長，還可能損傷軟質EIFS飾面。使用DOWSIL™ 123矽酮耐候防水密封膠片來修復失效接縫，既能止漏，又可節省工時。



## 定制設計.....無限可能

DOWSIL™ 123矽酮耐候防水密封膠片提供定制性擠出件 (特殊寬度、凹槽或切口)，輕鬆貼合各類轉角與交接區域。

### DOWSIL™ 123 矽膠密封膠片定制設計

針對於更複雜的應用，陶氏提供DOWSIL™ 123矽膠密封膠片定制設計材料。該材料由高一致性矽橡膠製成，可以根據要求製成多種尺寸和形狀滿足不同用途的需求。可供選擇的有12至36英寸半透明或有色矽膠壓延片材；單/雙硬度的複雜定制擠出型材；三維模壓矽橡膠定制形狀。

DOWSIL™ 123 矽膠密封膠片定制設計材料提供多種硬度和顏色選擇，可滿足所有應用場景：

- 創造美觀的排水孔蓋，轉角或其他定制飾件
- 設計特定尺寸和形狀的模組組件
- 窗戶加固系統
- 用於幕牆應用的拼接接縫
- 修復失效的密封膠和密封膠條

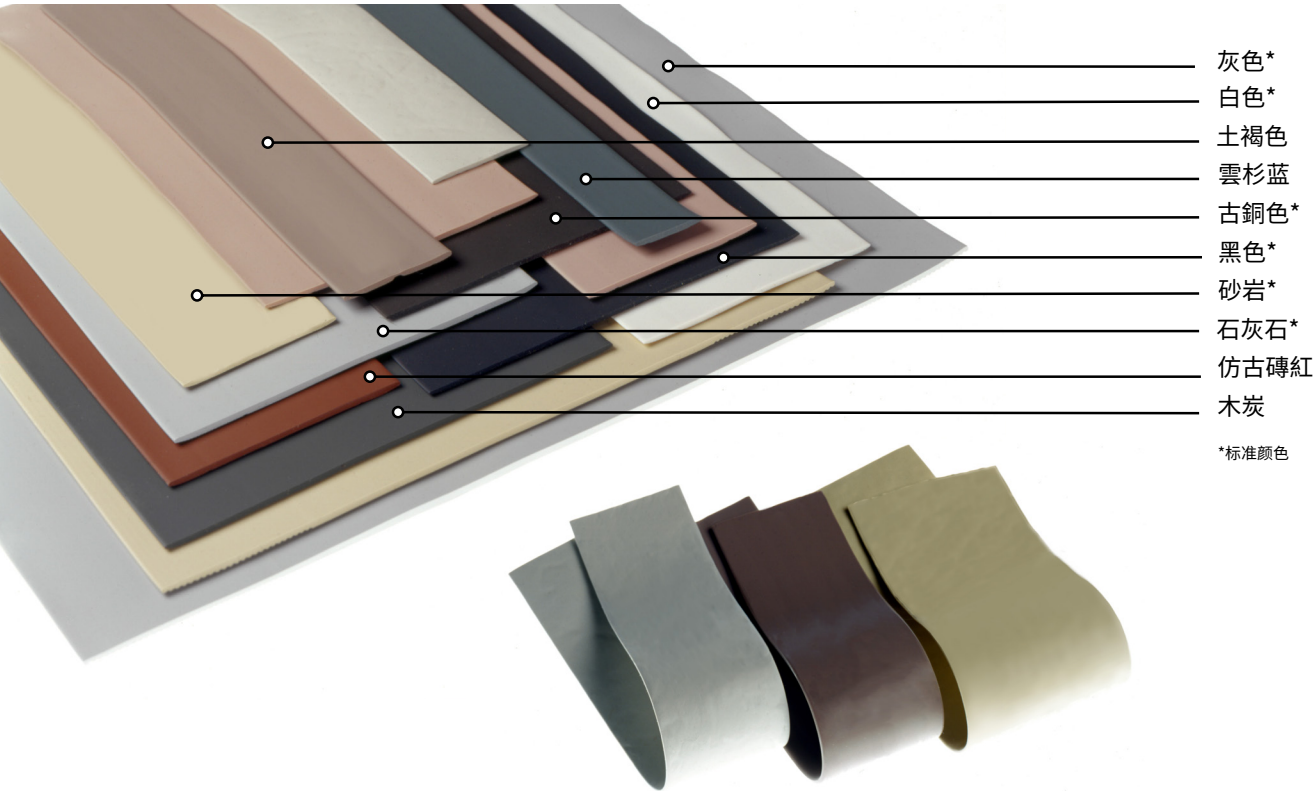
**顏色豐富，滿足您的任何需求。**

提供通用型與高抗撕裂兩種配方，支援多色匹配與硬度選擇，滿足審美和性能的雙重需求。



多種顏色、紋理和尺寸

為了確保與基材顏色匹配並保持美觀，DOWSIL™ 123矽酮耐候防水密封膠片提供六種標準建築顏色及定制顏色的啞光飾面。100英呎/卷，寬度範圍從1英寸到6英寸（每0.5英寸遞增）、7英寸到14英寸（每1英寸遞增）。



Trimont 综合公寓  
匹茲堡，賓夕法尼亞州

問題：窗框架構件和陽臺門周圍反復滲水

产品1：DOWSIL™ 123矽酮耐候防水密封膠片和DOWSIL™ 795矽酮建築密封膠

結果：維修工作對居民的干擾被控制在最小限度內。修復完工後，大廈歷經暴雨和破紀錄的降雪考驗，物業確認為零滲漏。

\*2018年2月前，產品品牌為道康寧。

## 陶氏的支持和品質保證

DOWSIL™ 123矽酮耐候防水密封膠片和DOWSIL™ 123矽膠密封膠片定制設計材料由擁有60多年矽膠技術經驗的全球行業領導者—陶氏化學提供支援。陶氏化學享譽全球建築市場，以高性能產品、穩定供應和卓越技術服務著稱。



陶氏提供 10 年有限 防水保固，是您的安心之選。

## 立即體驗DOWSIL™ 123矽膠密封膠片

DOWSIL™ 123矽酮耐候防水密封膠片提供定制顏色、寬度、設計和性能，幫助您應對多樣化的防水挑戰。您可以在您的工程項目測試體驗DOWSIL™ 123矽酮耐候防水密封膠片的非凡表現。

## 欲获得更多資訊

在 [dow.com/buildingscience](https://www.dow.com/buildingscience) 上瞭解有關陶氏建築科學全系列產品的更多資訊，包括產品、服務和支援。

陶氏在全球設有銷售辦事處、製造基地和科學技術實驗室。在 [dow.com/contactus](https://www.dow.com/contactus) 上查找當地聯繫資訊。



陶氏建築科學網站:

[dow.com/buildingscience](https://www.dow.com/buildingscience)



聯繫陶氏建築科學:

[dow.com/customersupport](https://www.dow.com/customersupport)



在 X 上訪問我們

@DowBScience



在 LinkedIn 上訪問我們

Dow Building Science

照片: dow\_40355050752, dow\_40176308995, dow\_40176294618;

Page 2 – dow\_40355050336, dow\_40355051559, dow\_40145810664, dow\_40145811624, dow\_40145812440, dow\_40176303323, dow\_40176303714; Page 3 – dow\_40176310440, dow\_40176303992, dow\_40388672257

陶氏未提供与此處引用的任何項目相關的建築、工程或其他專業服務，陶氏對任何一方提供或使用的任何設計、規格、風荷載要求、材料、樣品、設計元素或任何設計組件的測試（包括其充分性或完整性）不承擔任何責任。陶氏僅對單獨執行的陶氏質保中規定的產品提供質保。

本文檔不包含安全使用所需的商品安全信息。處理前，請閱讀產品和安全數據表以及容器標籤，了解安全使用、物理和健康危害信息。安全數據表可在陶氏網站上獲得，網址為 [WWW.DOW.COM](https://www.dow.com)，或從您的陶氏銷售應用工程師或分銷商處獲得，或致電陶氏客戶服務部。

注意：不得推斷陶氏或其他公司擁有的任何專利不受侵權。由於使用條件和適用法律可能因地點而異，並且可能會隨時間的推移而變化，因此客戶有責任確定本文檔中的產品和信息是否適合客戶使用，並確保客戶的工作場所和處置做法符合適用法律和其他政府法規。本文獻中所示的產品可能無法在陶氏銷售的所有地區銷售和/或提供。所提出的聲明可能尚未在所有國家/地區獲得批准。陶氏對本文檔中的信息不承擔任何責任。除非另有明確說明，否則“陶氏”或“公司”是指向客戶銷售產品的陶氏法律實體。不提供任何保證；明確排除對適銷性或特定用途適用性的所有默示保證。

©™ 陶氏化學公司（“陶氏”）或其關聯公司的商標。

© 2025陶氏化學公司。保留所有權力。

2000024823-188151

文件編號.: 62-1131-41-0625 S2D