

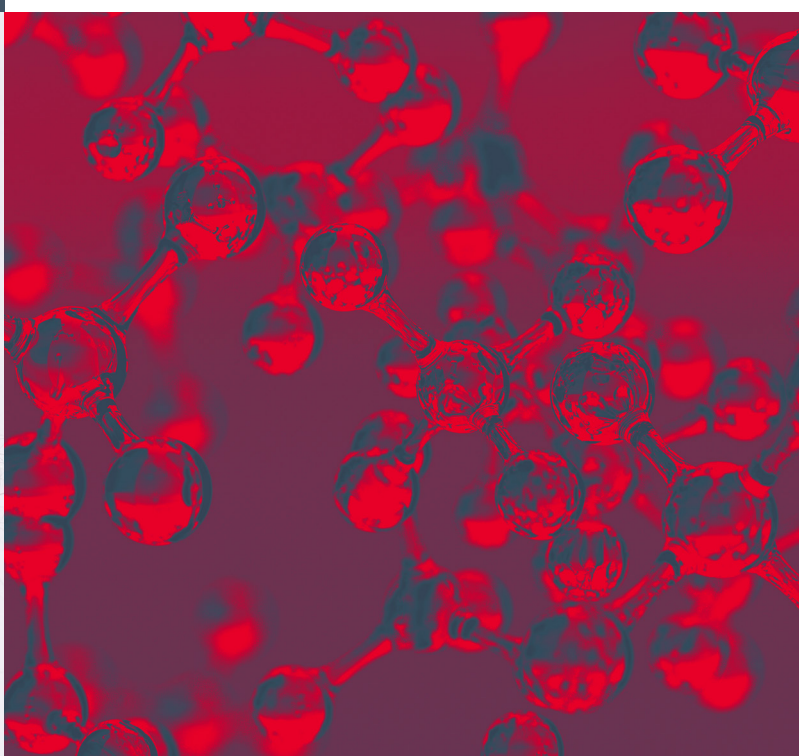
# Sensory Family

## 感触向上剤

ダウ・ケミカル日本株式会社  
ダウ・東レ株式会社



Seek Together™









## なめらかな肌触りをもたらす架橋型シリコーン

曳糸性オイル	エラストマー・パウダー	エラストマー・ゲル
<ul style="list-style-type: none"> <li>■ なめらかしっとりとした感触 べたつきなし</li> <li>■ 糸を曳くような剤型</li> </ul>	<ul style="list-style-type: none"> <li>■ 超柔軟なパウダー</li> <li>■ スムース、シルキー、弾性感</li> <li>■ 視覚効果、皮脂吸収性</li> <li>■ 取り扱いも簡便</li> <li>... 易分散、低飛散</li> </ul>	<ul style="list-style-type: none"> <li>■ なめらか さらさらした感触</li> <li>■ ペースト状の剤型</li> </ul>
		
微架橋ポリマー オイル希釈物 液状 低摩擦係数 被覆性	球状エラストマー 弾性粉体 滑り、ころがり 光散乱・拡散 オイル吸収	不定形エラストマー オイル膨潤ゲル 滑り 粘性・レオロジー調整
<ul style="list-style-type: none"> <li>■ おすすめ処方 スキンケア カラーコスメ ヘアケア</li> </ul>	<ul style="list-style-type: none"> <li>■ おすすめ処方 カラーコスメ スキンケア サンケア</li> </ul>	<ul style="list-style-type: none"> <li>■ おすすめ処方 スキンケア カラーコスメ ヘアケア</li> </ul>
<div>DOWSIL™ 3901 Liquid Satin Blend</div> <div>DOWSIL™ 3903 Liquid Satin Blend</div>	<div>DOWSIL™ EP-9610 Cosmetic Powder</div>	<div>DOWSIL™ EL-9081 Silicone Elastomer Blend</div> <div>DOWSIL™ EL-8048 ID Silicone Organic Blend</div>



## 架橋型シリコンの製品バリエーション

製品観ボ			
ポリマー形態	 微架橋ポリマー	 球状エラストマー	 不定形エラストマー
ポリマー単体	-	DOWSIL™ EP-9610 Cosmetic Powder (Hardness=10) DOWSIL™ TREFIL E-506 S Cosmetic Powder (Hardness=30) DOWSIL™ EP-9215 Cosmetic Powder (Hardness=60)	-
オイルブレンド	DOWSIL™ 3901 Liquid Satin Blend (2cs) DOWSIL™ 3903 Liquid Satin Blend (1D)	DOWSIL™ FB-9586 Silicone Elastomer Blend (D5, Dimethicone)	DOWSIL™ 9040 Silicone Elastomer Blend (D5) DOWSIL™ 9045 Silicone Elastomer Blend (D5) DOWSIL™ EL-9140 DM Silicone Elastomer Blend (1.5cs) DOWSIL™ EL-9240 Silicone Elastomer Blend (2cs) DOWSIL™ EL-9081 Silicone Elastomer Blend (2cs) DOWSIL™ 9041 Silicone Elastomer Blend (5cs) DOWSIL™ EL-9241 DM Silicone Elastomer Blend (5cs) DOWSIL™ EL-8048 ID Silicone Organic Blend (1D) DOWSIL™ EL-8050 ID Silicone Organic Elastomer Blend (1D) DOWSIL™ EL-8051 IN Silicone Organic Elastomer Blend (Isodecyl Neopentanoate) DOWSIL™ EL-7040 Hydro Elastomer Blend (Caprylyl Methicone)
水分散体	-	DOWSIL™ BY 29-129 DOWSIL™ PF-2001 Powder in Fluid Emulsion	DOWSIL™ 7-3118 EBAP HIP Emulsion
他素材コンビネーション	-	DOWSIL™ 9701 Cosmetic Powder (Silica) DOWSIL™ EP-9801 Hydro Cosmetic Powder (Silica, BG) DOWSIL™ EP9289 LL Cosmetic Powder (Lauroyl Lysine)	DOWSIL™ 9546 Silicone Elastomer Blend (Si-Powder, Si-Gum) DOWSIL™ 9576 Smooth Away Elastomer (Si-Powder, Beeswax, Silica)

# DOWSIL™ 3901 Liquid Satin Blend / DOWSIL™ 3903 Liquid Satin Blend

## 贅沢に肌を包むサテンオイル

- なめらかでしっとりとした感触、あと肌感、被覆感
- 極めて低い摩擦係数
- 独特のレオロジー  
...糸を曳くような剤型、しかしべたつかない
- 幅広い剤型・プロセスに対応  
... 油性、乳化 (W/O、O/W)、コールドプロセス



### 特徴ある感触

多くの項目でガムブレンド、エラストマーブレンドに比べて優位。

		O/W製剤		
シリコーン		DOWSIL™ 3901 Liquid Satin Blend	シリコーンガムブレンド	シリコーンエラストマーブレンド
触覚官能評価		Benchmark = DOWSIL™ 3901 Liquid Satin Blend		
塗布中	なじみ			-
	のび			
	もっちり感			
塗布後	ツヤ			-
	残り感			-
	グリージー感			-
	すべり			
	なめらかさ			
	パウダリー感			
	しっとり感			-
	感触の持続性		-	-

シリコーンガムブレンドと比較して、

- もっちり感
- 脂性感、が強く
- 感触の持続性がある。

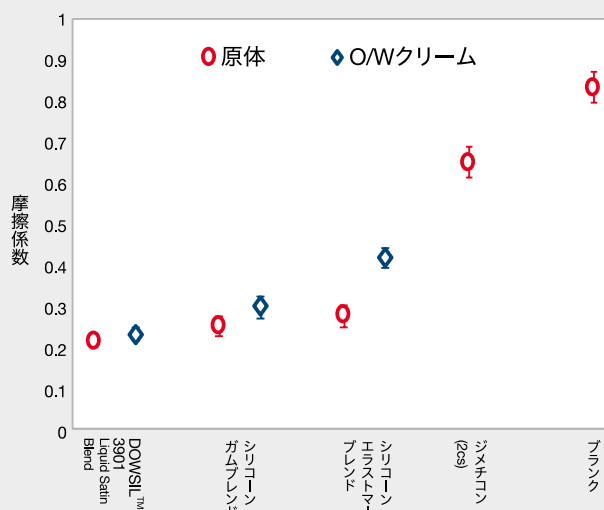
シリコーンエラストマーブレンドと比較して、

- もっちり感、
- つや、
- 残り感、
- 脂性感、
- しっとり感、が強く
- 感触の持続性がある。

— : DOWSIL™ 3901 Liquid Satin Blendに比べて有意に劣る

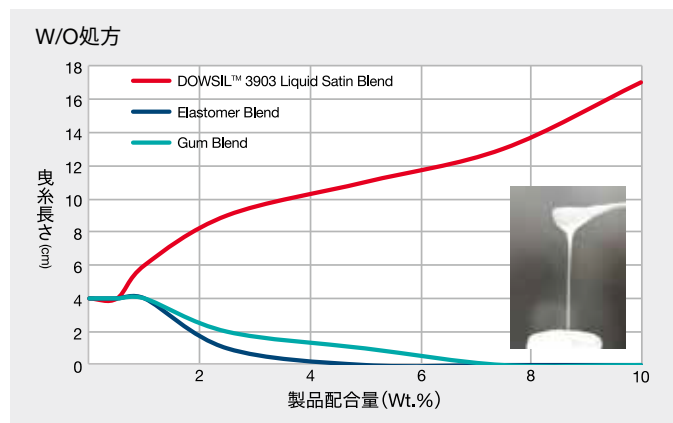
### 極めて低い摩擦係数

原体でも製剤でも、エラストマーブレンド、ガムブレンドに比べ優位。

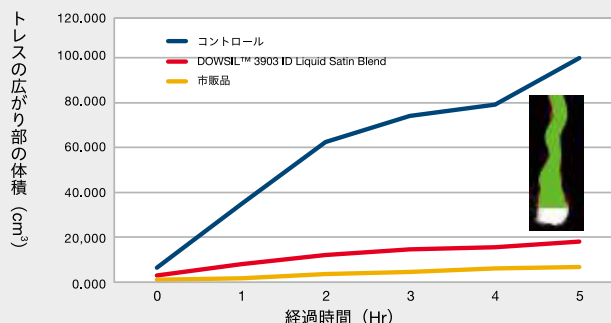


### 特徴的な糸曳き性

量が増すと曳糸性は増加。エラストマーブレンド、ガムブレンドには無し。



### 髪の広がりを抑える効果



評価条件:  
湿度 (%) : 80、温度 : 25°C、ゆるやかなカール毛、サンプル塗布量 : 0.8g/トレス (4g)  
体積量が少ない方が髪の広がりを抑えられていることを示す。  
DOWSIL™ 3903 ID Liquid Satin Blendを含むアウトバスヘアオイルは市販のヘアオイルと同等程度の髪の広がりを抑制効果を示した。

製品名	DOWSIL™ 3901 Liquid Satin Blend	DOWSIL™ 3903 Liquid Satin Blend	
ポリマー (表示名称)	(ジメチコン／ビニルジメチコン) クロスポリマー		
ポリマー含有量	6.25 wt%	7～8 wt%	
希釈剤 (表示名称)	ジメチコン (2cs)	イソドデカン	

## 配合処方例

### Hair Oil (非水ヘアオイル、DOWSIL™ 3903 Liquid Satin Blend) – CPF 4119

Phase	INCI name / 表示名称	原料名/供給元	Wt%
A	Isododecane (and) Dimethicone/Vinyl Dimethicone Crosspolymer イソドデカン、(ジメチコン/ビニルジメチコン) クロスポリマー	DOWSIL™ 3903 Liquid Satin Blend / Dow	20.0
	Dimethicone ジメチコン	XIAMETER™ PMX-200 Silicone Fluid 2 cSt / Dow	78.0
B	Argania Spinosa Kernel Oil アルガニアスピノサ核油		0.5
	Helianthus Annuus (Sunflower) Seed Oil ヒマワリ種子油		0.5
	Prunus Amygdalus Dulcis (Sweet Almond) Oil アーモンド油		0.5
	Tocopheryl Acetate 酢酸トコフェロール		0.3
	Fragrance 香料		0.02

製造手順	
1	均一になるまでPhase Aを混合する。
2	Phase Bを加えて混合する。

### Royal Radiance BB Liquid Foundation (W/O BB クリーム、DOWSIL™ 3901 Liquid Satin Blend) – CPF 2097

Phase	INCI name / 表示名称	原料名/供給元	Wt%
A	Dimethicone (and) Dimethicone/Vinyl Dimethicone Crosspolymer ジメチコン、(ジメチコン/ビニルジメチコン) クロスポリマー	DOWSIL™ 3901 Liquid Satin Blend / Dow	6.0
	PEG/PPG-19/19 Dimethicone, C13-16 Isoparaffin, C10-13 Isoparaffin PEG/PPG-19/19 ジメチコン、(C13-16) イソパラフィン、(C10-13) イソパラフィン	DOWSIL™ BY 25-337 / Dow	4.0
	Dimethicone ジメチコン	XIAMETER™ PMX-200 Silicone Fluid 2 cSt / Dow	10.0
	Trimethylsiloxysilicate, Polypropylsilsequioxane トリメチルシロキシケイ酸、ポリプロピルシルセスキオキサン	DOWSIL™ MQ-1640 Resin / Dow	1.5
	Ethylhexyl Methoxycinnamate メトキシヘキシルエチルヘキシル	Parsol MCX / DSM	5.0
B	Color Pigment Mix 顔料ミックス		10.0
	Caprylyl Methicone カプリリルメチコン	DOWSIL™ FZ-3196 / Dow	3.0
	Cetyl Diglyceril Tris(trimethylsiloxy)silylethyl Dimethicone セチルジグリセリルトリス(トリメチルシロキシ)シリルエチルジメチコン	DOWSIL™ ES-5600 Silicone Glycerol Emulsifier / Dow	0.5
C	Water 水		53.25
	Glycerin グリセリン		3.0
	Butylene Glycol BG		2.0
	Sodium Chloride 塩化Na		1.0
	Phenoxyethanol フェノキシエタノール		0.5

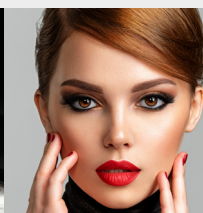
製造手順	
1	Phase Aを均一になるまで混合・攪拌する。
2	Phase Bを予め均一になるまで混合しておく。
3	Phase BをPhase Aに攪拌しながら加える。
4	Phase Cを予め均一になるまで混合しておく。
5	Phase Cを高速攪拌しているPhase AB混合物にゆっくりと添加する。
6	10分間攪拌を継続する。

- 使い心地のよさ
- 軽い仕上がり
- なめらかでサテンのような肌触り
- 伸びのよさ

# DOWSIL™ EP-9610 Cosmetic Powder

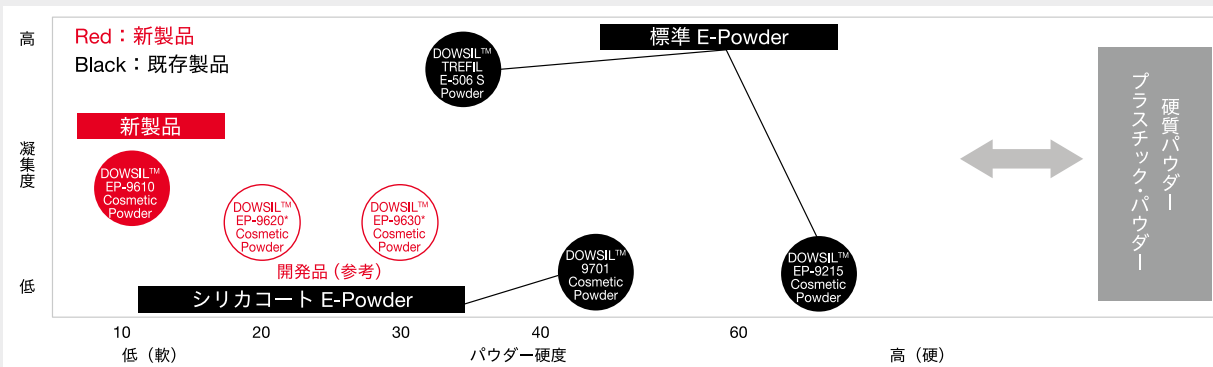
## 超柔軟 球状 シリコン エラストマー パウダー

- 球状エラストマー...硬度10、粒径4μ
- 独特な感触...スムーズさ、シルキー感、弾性感
- 視覚効果、皮脂吸収性...シワ隠し、化粧崩れ防止
- 取り扱いも簡便...易分散、低飛散



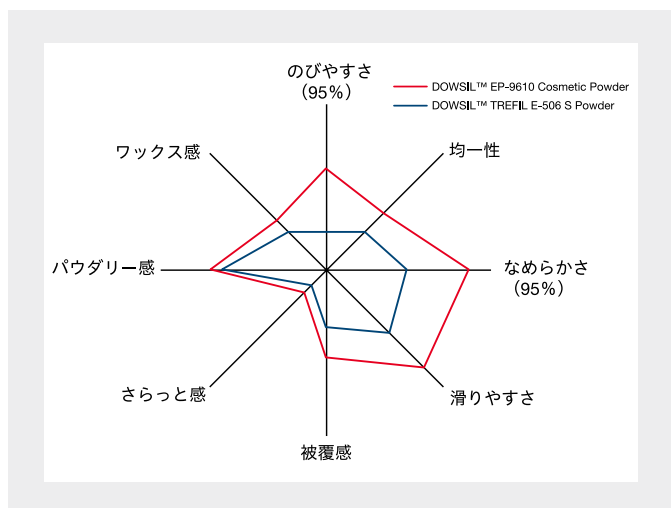
Beauty Industry Award from CosmeticsDesign on April, 2019

## エラストマーパウダーマップ



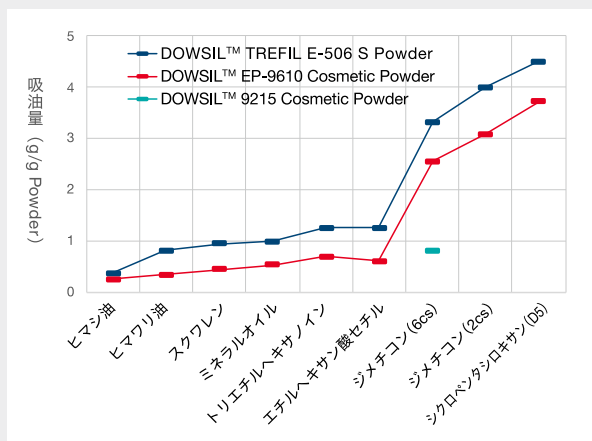
## やわらかくのびのある感触

従来のパウダーに比べのびやすさ、なめらかさに優れる。



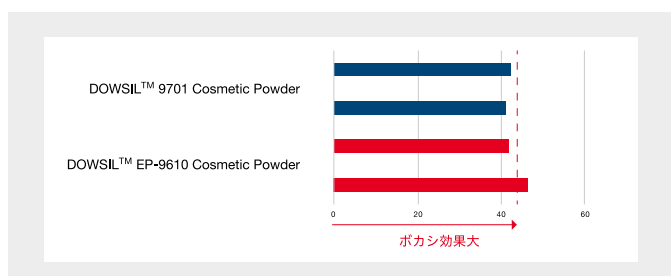
## 吸油性

有機、シリコン油、硬度による違い



## ボカシ効果は現行品と同等

O/W製剤塗布乾燥後の濁度



## オイルとのブレンド

配合量による性状変化

DOWSIL™ EP-9610 Cosmetic Powder	パウダー配合量 in Dimethicone 6mm <sup>2</sup> /s (wt%)				
	12.5	18.75	20	22.5	25
外観					
性状	液状	粘性液状	ペースト状	ワックス様ペースト状	粘着性ペースト状
粘度 (mPa·s at 1s <sup>-1</sup> )	-	-	81k	151k	235k

## 配合処方例

### Wow Powdery Serum (O/W美容液／DOWSIL™ EP-9610 Cosmetic Powder, EcoSmooth™ OptiTouch) – CPF 4069

Phase	INCI name / 表示名称	原料名/供給元	Wt%
A	Water 水		56.09
	Hydroxyethyl Acrylate／Sodium Acryloyldimethyl Taurate Copolymer, Dimethicone, Trideceth-6, PEG／PPG-18/18Dimethicone (アクリル酸Na／アクリロイルジメチルタウリンNa) コポリマー、ジメチコン、トリデセス-6、PEG／PPG-18／18ジメチコン	ACULYN™ Siltouch Rheology Modifier / Dow	1.5
	Acrylates Copolymer アクリレートコポリマー	ACULYN™ Excel Rheology Modifier / Dow	1.0
B	Ethylene/Octene Copolymer, Ethylene/Sodium Acrylate Copolymer (エチレン／オクテン) コポリマー、(エチレン／アクリル酸Na) コポリマー	EcoSmooth™ OptiTouch / Dow	9.0
C	Coco-Caprylate/Caprate (カプリル酸／カプリン酸) ヤシアルキル	Cetiol LC / BASF	2.0
	Caprylic/Capric Triglycerideトリ (カプリル酸／カプリン酸) グリセリル	Crodamol GTCC / Croda	1.0
	Dimethicone Crosspolymer ジメチコンクロスポリマー	DOWSIL™ EP-9610 Cosmetic Powder / Dow	9.0
	Dimethicone ジメチコン	XIAMETER™ PMX-200 Silicone Fluid 2 cSt / Dow	18.0
D	Phenoxyethanol フェノキシエタノール	NEOLONE PH 100 Preservative / DuPont	0.83
	Caprylyl Glycol カプリリルグリコール	Hydrolite 8 / Symrise	0.68
E	Tocopheryl Acetate 酢酸トコフェロール		0.3
	PG, Water, Maltodextrin, Euterpe Oleracea Fruit Extract PG、水、マルトデキストリン、アサイヤシ果実エキス	Extrapone Acai / Symrise	0.1
	Sclareolide スクラレオリド	SymBright 2036 / Symrise	0.2
	Fragrance 香料		0.3

#### 製造手順

1	Phase Aを500rpmで攪拌する。
2	Phase Aを700rpmで攪拌しながらPhase Bを添加する。
3	Phase Cを均一になるまで攪拌する。
4	Phase CをPhase Bに加える。
5	Phase DをPhase ABCに加える。
6	Phase EをPhase ABCDに加える。

- ソフトフォーカス
- なめからでシルキーな使用感
- ジェルからパウダーへテクスチャーが変わる
- ムラになりにくい



# DOWSIL™ EL-9081 Silicone Elastomer Blend / DOWSIL™ EL

シリコン エラストマー ブレンド (高透明・粘度保持性タイプ、高揮発性キャリアタイプ)

- DOWSIL™ EL-9081 Silicone Elastomer Blend / ジメチコン (2cs) 希釈品、高透明、希釈による粘度低下が少ない
- DOWSIL™ EL-8048 ID Silicone Organic Blend / イソドデカン希釈品、高揮発性
- 感触...なめらかでさらさらした感触
- レオロジー制御...ペースト状の剤型



## シリコン エラストマーの感触のバリエーション

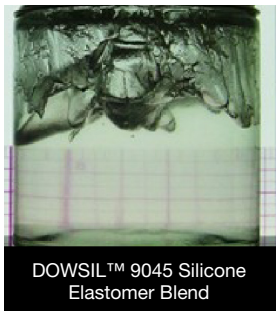
原体の官能評価

製品名	DOWSIL™ 9045 Silicone Elastomer Blend	DOWSIL™ 9040 Silicone Elastomer Blend	DOWSIL™ EL-9140 Silicone Elastomer Blend	DOWSIL™ EL-9240 Silicone Elastomer Blend	DOWSIL™ EL-9081 Silicone Elastomer Blend	DOWSIL™ 9041 Silicone Elastomer Blend	DOWSIL™ EL-8050 ID Silicone Organic Elastomer Blend	DOWSIL™ EL-7040 Hydro Elastomer Blend	99.90%	+++	---
									99%	++	--
									95%	+	-
									同等		
基 油	D5		1.5cs*	2cs*		5cs	ID	CM			
感 触 官 能 テ ス ト	DOWSIL™ 9045 Silicone Elastomer Blendと2点比較法										
塗 布 中	みずみずしさ	-			+++	+++			+: Benchmarkに比べて 有意に優れる		
	拡がり性								-: Benchmarkに比べて 有意に劣る		
	ベタツキ感	--	N/A	-	-						
	とまり感	+	N/A								
塗 布 後	ツヤ					++					
	被覆感	-	+			++					
	脂っこさ	---				+		++			
	ベタツキ感	---	---								
	なめらかさ	+		+++		-			*: ジメチコン		
	滑り感	++	++	+++	+			+	D5: シクロペンタシロキサン		
	サラサラ感	+++	+			-			ID: イソドデカン CM: カプリリルメチコン		

DOWSIL™ EL-9081 Silicone Elastomer Blend

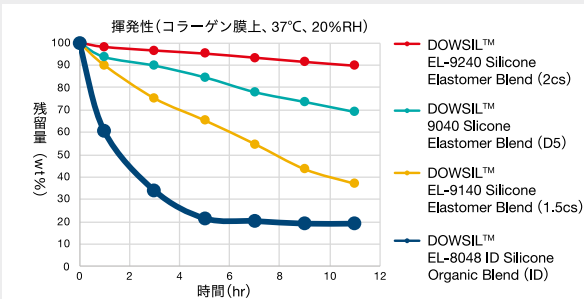
DOWSIL™ EL-8048 ID Silicone Organic Blend

### 透明性の向上

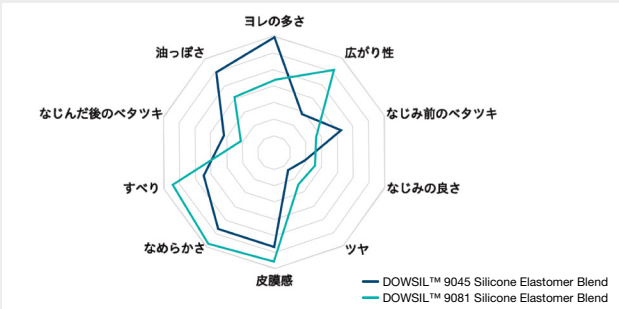


### 揮発性のバリエーション

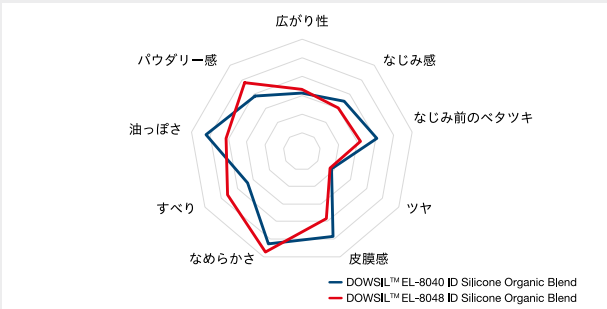
希釈オイルの選択により揮発性をコントロール



### 感触の比較



### 感触の比較





# -8048 ID Silicone Organic Blend プ)

## 配合処方例

Kaleidoscope Primer (O/W透明下地／DOWSIL™ 9040 Silicone Elastomer Blendとの比較)–CPF 4083

Phase	INCI name / 表示名称	原料名/供給元	DOWSIL™ 9040 Silicone Elastomer Blend
A	Cyclopentasiloxane (and) Dimethicone Crosspolymer シクロペンタシロキサン、ジメチチコンクロスポリマー	DOWSIL™ 9040 Silicone Elastomer Blend / Dow	20.0
	Lauryl PEG-10 Tris(trimethylsiloxy)silylethyl Dimethicone ラウリルPEG-10トリス(トリメチルシロキシ)シリルエチルジメチコン	DOWSIL™ ES-5300 Formulation Aid / Dow	3.0
	Isononyl Isononanoate イソノナン酸イソノニル	Jolee 7710 / Oleon	10.0
B	Glycerin グリセリン		40.2
	Water 水		26.8

製造手順	
1	均一になるまでPhase Aを撹拌する。
2	Phase Aの屈折率を測定し、 同じになるようにPhase Bを調製する。
3	Phase Aを撹拌しながらPhase Bをゆっくり加える。

## シリコンエラストマー製品一覧表

	純パウダー			被覆処理パウダー		混合パウダー
製品名	DOWSIL™ EP-9610 Cosmetic Powder	DOWSIL™ TREFIL E-506 S Cosmetic Powder	DOWSIL™ EP-9215 Cosmetic Powder	DOWSIL™ 9701 Cosmetic Powder	DOWSIL™ EP-9801 Hydro Cosmetic Powder	DOWSIL™ EP-9289 LL Cosmetic Powder
概要	低硬度	中硬度	高硬度	シリカ被覆	シリカ、BG被覆	ラウロイルリシン との混合
エラストマー (表示名称)	ジメチコン クロスポリマー	(ジメチコン／ビニルジメチコン) クロスポリマー				
その他成分(表示名称)	－	－		シリカ	シリカ、BG	ラウロイルリシン
エラストマー形状	球状(4)	球状(4)	球状(4)	球状(4)	球状(4)	球状(4)
エラストマー硬度	10	30	60	40	40	40
エラストマー含有量 %	100	100	100	>91	>85	50
含有オイル	－	－	－	－	－	－
有効成分量 %	100	100	100	100	100	100
性状	白色粉末	白色粉末	白色粉末	白色粉末	白色粉末	白色粉末
特徴	超低硬度 低凝集 吸油性	やわらかさ 吸油性	低凝集 低吸油性	流動性 吸油性 滑性	水相に分散 視覚効果 吸油性	低凝集 流動性 滑性

	アルキル架橋エラストマー						
製品名	DOWSIL™ 9040 Silicone Elastomer Blend	DOWSIL™ 9045 Silicone Elastomer Blend	DOWSIL™ EL-9140 DM Silicone Elastomer Blend	DOWSIL™ EL-9240 Silicone Elastomer Blend	DOWSIL™ EL-9081 Silicone Elastomer Blend	DOWSIL™ EL-9241 DM Silicone Elastomer Blend	DOWSIL™ EL-8048 ID Silicone Organic Blend
概要	シクロペンタシロキサンとのブレンド		揮発性ジメチコンとのブレンド			ジメチコン とのブレンド	イソドデカン とのブレンド
エラストマー (表示名称)	ジメチコンクロスポリマー		(ジメチコンクロスポリマー		(ジメチコン／ビニ ルジメチコン) クロスポリマー	ジメチコンクロスポリマー	
希釈オイル	シクロペンタシロキサン		ジメチコン (1.5cs)	ジメチコン(2cs)		ジメチコン (5cs)	イソドデカン
エラストマー形状	粒状不定形						
エラストマー 含有量 %	12-12.75	12-12.75	13.25-14.75	13-14.5	13	16	13.5-16.5
有効成分量 %	100	100	100	100	100	100	100
性状	半透明 ペースト	半透明 ペースト	半透明 ペースト	半透明 ペースト	半透明 ペースト	半透明 ペースト	半透明 ペースト
特徴	中揮発性 スムーズ感	中揮発性 スムーズ感 9040より小粒径	中揮発性	低揮発性	低揮発性 高透明 部外品対応	不揮発性 リッチ感 潤滑性	高揮発性 エラストマー感

	パウダー・オイル混合物の水分散体		パウダー・オイル分散体	異種エラストマーブレンド・オイル分散体	
製品名	DOWSIL™ PF-2001 Powder In Fluid Emulsion	DOWSIL™ BY 29-129	DOWSIL™ FB-9586 Silicone Elastomer Blend	DOWSIL™ 9546 Silicone Elastomer Blend	DOWSIL™ 9576 Smooth Away Elastomer
概要	オイル含浸パウダー	パウダーの水分散体	球状パウダーのオイルブレンド	球状／不定形エラストマー、他成分のオイルブレンド	
エラストマー (表示名称)	(ジメチコン／ビニルジメチコン)クロスポリマー			ジメチコンクロスポリマー、 (ジメチコン／ビニルジメチコン)クロスポリマー	
その他成分 (表示名称)	ジメチコン、水、他	水、他	シクロペンタシロキサン、 ジメチコン	シクロペンタシロキサン、 ジメチコノール	ジメチコン、他
エラストマー形状	球状 (4)	球状 (4)	球状 (4)	不定形粒状および球状	
エラストマー硬度	12	30	-	~16	15~17 (不揮発分)
エラストマー含有量 %	13	63	28		
含有オイル	ジメチコン	-	シクロペンタシロキサン、 ジメチコン	-	-
有効成分量 %	63	63	100	100	100
性状	乳白色液体	乳白色液体	半透明ペースト	半透明ペースト	半透明ペースト
特徴	水系配合性 ソフト感	水系配合性 ソフト感 吸油性	部外品対応 配合容易	リッチ感 潤滑性	ソフトフォーカス効果

	PPG架橋 エラストマー	PPG架橋、 PEG変性エラストマー	水分散体	微架橋ポリマー	
製品名	DOWSIL™ EL-8050 ID Silicone Organic Elastomer Blend	DOWSIL™ EL-7040 Hydro Elastomer Blend	DOWSIL™ 7-3118 EBAP HIP Emulsion	DOWSIL™ 3901 Liquid Satin Blend	DOWSIL™ 3903 Liquid Satin Blend
概要	親油性エラストマー 各種オイルとの ブレンド	親水性エラストマー オイルとの ブレンド	エラストマー ブレンド 高濃度乳化物	ジメチコンとの ブレンド	イソドデカンとの ブレンド
エラストマー (表示名称)	(ジメチコン／ビスー イソブチルPPG20) クロスポリマー	PEG-12ジメチコン／ PPG-20 クロスポリマー	ジメチコンクロス ポリマー	(ジメチコン／ビニルジメチコン) クロスポリマー	
希釈オイル	イソドデカン	カプリリル メチコン	シクロペンタシロキサ ン、ジメチコノール、水	ジメチコン (2cs)	イソドデカン
エラストマー形状	粒状不定形			不定形	
エラストマー含有量 %	12 ~ 17	17.5 ~ 19.5	8.5	6.25	7-8
有効成分量 %	100	100	84	100	100
性状	淡褐色半透明 ペースト	淡褐色半透明 ペースト	白色クリーム状	透明粘性液体	透明粘性液体
特徴	相溶性向上	相溶性向上 親水性	水分散性	曳糸性 低摩擦係数・ 潤滑性	曳糸性 低摩擦係数・ 潤滑性 高揮発性



**TORAY**

A DOW and TORAY Joint Venture

## 〈問い合わせ先〉

ダウ・ケミカル日本株式会社

03-5460-2289

ダウ・東レ株式会社

03-5460-2882 (DOWSIL™, XIAMETER™)

[www.dow.com/ja/personalcare](http://www.dow.com/ja/personalcare)

イメージ: dow\_62590401349, dow\_54812013514, dow\_40766236829, dow\_53636536503, dow\_67389186347, dow\_68930020484, dow\_40491805121, dow\_73287073683, dow\_40439379568, dow\_73771834717, dow\_57804222601

免責事項: 使用条件や適用法令は場所によって異なり、また、時の経過により変更される場合がありますので、お客様におかれましては、本書記載の製品及び情報がお客様の使用(用途)に適しているかどうかを判断し、お客様の作業現場及び廃棄について、適用法令の遵守を確実にする責任があります。また、弊社又はその他の者が所有する特許権の侵害がないことを表明・保証するものではありません。本書記載の製品は、ダウが事業展開する特定の地域で販売あるいは使用できない場合があります。紹介された内容に関しては、特定の国での使用(用途)が承認されていない場合があります。「ダウ」又は「弊社」への言及は、特に明記しない限り、お客様に製品を販売するダウの法人を意味します。商品適格性又は特定目的のための適合性についての黙示的保証はすべて明示的に除外され、保証するものではありません。

®TM: ザ・ダウ・ケミカル・カンパニーまたはその関連会社の商標

DOW TORAYの商標のTORAYの部分は、使用許諾のもとで使用している東レ株式会社の商標です。

© 2024 The Dow Chemical Company. All rights reserved.

2000024824-7910

Form No. 27-2343-42-0724 S2D