

テクニカルデータシート

DOWSIL™ EP-9610 Cosmetic Powder

INCI NAME: Dimethicone Crosspolymer

表示名称: ジメチコンクロスポリマー

特徴と長所

- シリコーンエラストマーパウダー、球状
- 極上のなめらかさ
- 凝集しにくく、分散しやすい
- シルクのようなパウダリー感とべたつきのない肌触りを付与
- シリコーン、オイル、ウォーターインオイル／シリコーンエマルションの粘度やレオロジーを調整できる
- 適度に皮脂を吸収する
- さまざまな媒体へ容易に配合できる
- さまざまな剤型（パウダー、エマルション、オイル、ワックス製品）への配合が可能
- 非加温、常温製法が可能

組成

- 架橋型ポリジメチルシロキサンポリマー

用途

- スキンケア
- カラー化粧品（ファンデーション、ルースパウダー、プレストパウダー、コンパクトパウダー、アイシャドウ、リップスティック、ブロンジング製品）
- 日焼け止め
- 制汗剤／デオドラント
- 他にも多くの製品への配合が可能（例：ヘアケア、スタイリング剤など）

UNRESTRICTED- May be shared with anyone

®TM: ザ・ダウ・ケミカル・カンパニーまたはその関連会社の商標

DOW TORAY の商標の TORAY の部分は、使用許諾のもとで使用している Toray Industries, Inc. の商標

DOWSIL™ EP-9610 Cosmetic Powder

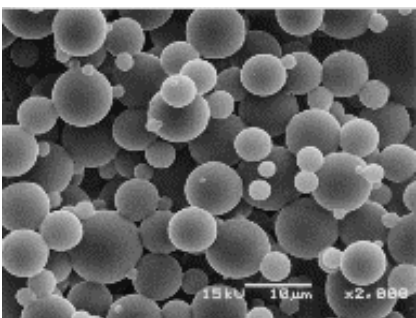
© 2019 The Dow Chemical Company. All rights reserved.

Form No. 27-2173-42 A

代表特性
出荷規格ではありません。

試験項目	単位	測定値
外観		白色の粉体
硬度（JIS タイプ A）		10
かさ密度	g/cm ³	0.25–0.30
平均粒子サイズ	μm	1–8
有効成分	%	100
シクロテトラシロキサン（D4）レベル	%	< 0.1
シクロペンタシロキサン（D5）レベル	%	< 0.1
中国の規制		「中国で使用された化粧品原料名称目録」に記載

パウダーの写真
（SEM、外観）



製品概要

オイルと混合したときの外観

ジメチコン 6 mm ² /s との混合物中のパウダー分 (wt%)					
	12.5	18.75	20	22.5	25
DOWSIL™ EP-9610 Cosmetic Powder とジメチコン (6 mm ² /s) との混合物					
テクスチャー	液体	粘稠液	ペースト	ワックス状ペースト	粘着性ペースト
粘度 (mPa·s at 1s ⁻¹)			81k	151k	235k

(g 油/g エラストマーパウダー)	DOWSIL™ EP-9610 Cosmetic Powder	DOWSIL™ 9506 Powder
パウダー硬度 (JIS A)	10	30
ひまわり油	0.3	0.8
ひまし油	0.3	0.3
トリエチルヘキサノイン	0.7	1.3
エチルヘキサン酸セチル	0.6	1.3
スクアレン	0.4	1.0
鉱油	0.5	1.0
ジメチコン (6 mm ² /s)	2.6	3.3
ジメチコン (2 mm ² /s)	3.1	4.0
シクロペンタシロキサン (D5)	3.7	4.5

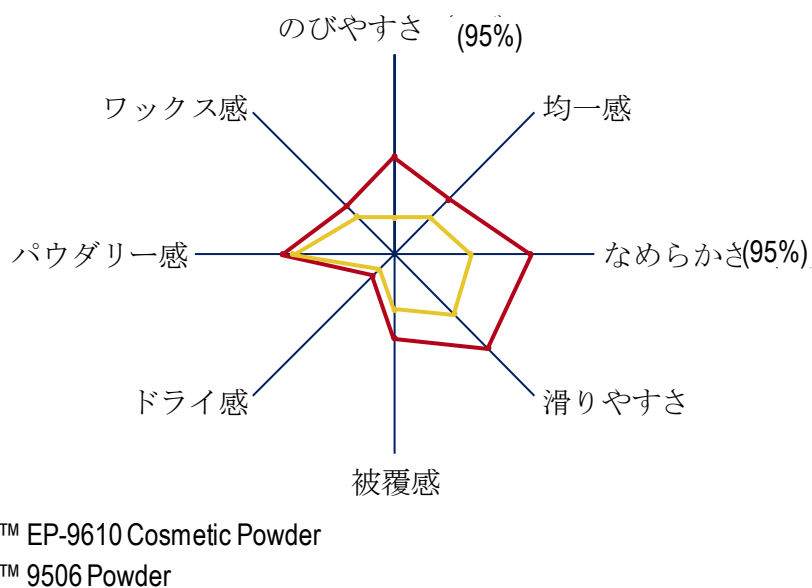
推奨する配合レベル

2～20%

感触性能

DOWSIL™ EP-9610 Cosmetic Powder は、DOWSIL™ 9506 Powder と比較して、より優れたなめらかさとのびの良さを示しています。

パウダー自体の感触比較: DOWSIL™ EP-9610 Cosmetic Powder と
DOWSIL™ 9506 Powder との比較



UNRESTRICTED- May be shared with anyone

©TM: ザ・ダウ・ケミカル・カンパニーまたはその関連会社の商標

DOW TORAY の商標の TORAY の部分は、使用許諾のもとで使用している Toray Industries, Inc.の商標

DOWSIL™ EP-9610 Cosmetic Powder

© 2019 The Dow Chemical Company. All rights reserved.

Form No. 27-2173-42 A

配合のヒント

DOWSIL™ EP-9610 Cosmetic Powder は使いやすい製品です。このパウダーは、油剤と予備混合する必要がなく、油相成分に直接加えることができます。粉末製品への配合については、DOWSIL™ EP-9610 Cosmetic Powder は、他のパウダーと直接混ぜ合わせるすることができます。配合例をご参照ください。

配合例

表 1: フェイスセラム—驚きのパウダリー感

商標／サプライヤー	INCI 名	Wt. %
フェーズ A		
	水／水	56.1
ACULYN™ Siltouch Rheology Modifier / Dow	Sodium Acrylate/Sodium Acryloyldimethyl Taurate Copolymer (and) Dimethicone (and) Trideceth-6 (and) PEG/PPG-18/18 Dimethicone	1.5
ACULYN™ Excel Rheology Modifier / Dow	Acrylates Copolymer	1.0
フェーズ B		
EcoSmooth™ OptiTouch Sensorial and Optical Enhancer / Dow	Ethylene/Octene Copolymer (and) Ethylene/sodium Acrylate Copolymer	9.0
フェーズ C		
Cetiol LC / BASF	Coco-Caprylate / Caprate	2.0
Crodamol GTCC / Croda	Caprylic / Capric Triglyceride	1.0
DOWSIL™ EP-9610 Cosmetic Powder / Dow	Dimethicone Crosspolymer	9.0
XIAMETER™ PMX-200 Silicone Fluid 2 CS / Dow	Dimethicone	18.0
フェーズ D		
NEOLONE™ PH 100 Preservative / Dow	Phenoxyethanol	0.8
Hydrolite 8 / Symrise	Caprylyl Glycol	0.7
フェーズ E		
dl-alpha-Tocopheryl Acetate / DSM	Tocopheryl Acetate	0.3
Extrapone Acai/Symrise	Propylene Glycol (and) water (Aqua) (and) Maltodextrin (and) Euterpe Oleracea Fruit Extract	0.1
SymBright 2036 / Symrise	Sclareolide	0.2
Magique / Symrise	Perfume/Fragrance	0.3

UNRESTRICTED- May be shared with anyone

© TM: ザ・ダウ・ケミカル・カンパニーまたはその関連会社の商標

DOW TORAY の商標の TORAY の部分は、使用許諾のもとで使用している Toray Industries, Inc. の商標

DOWSIL™ EP-9610 Cosmetic Powder

© 2019 The Dow Chemical Company. All rights reserved.

Form No. 27-2173-42 A

表 2: ルースパウダー

商標／サプライヤー	INCI 名	Wt. %
フェーズ A		
DOWSIL™ EP-9610 Cosmetic Powder / Dow	Dimethicone Crosspolymer	10.0
DOWSIL™ 5562 Carbinol Fluid / Dow	Bis-Hydroxyethoxypropyl Dimethicone	6.0
フェーズ B		
Luzenac Pharma UM / IMERYS Talc	Talc	75.9
DOWSIL™ VM-2270 Aerogel Fine Particles / Dow	Silica Silylate	2.0
Magnesium Hydroxide Carbonate Heavy/Merck KGaA	Magnesium Carbonate Hydroxide	1.3
Unipure White LC 981 / Sensient Cosmetic Technologies	Titanium dioxide	2.0
Unipure Brown LC 887 / Sensient Cosmetic Technologies	Iron oxides	2.5
Paratexin M / Azelis UK	Methylparaben	0.2
Paratexin P / Azelis UK	Propylparaben	0.1

使用上の注意

使用に際し必要な安全情報は本データシートには記載されていません。ご使用の前に、安全データシート(SDS)及び、パッケージ又はパッケージのラベルに表示されている注意書きをよく読んで、使用上の安全をはかって下さい。安全データシート(SDS)はウェブサイト、ja.consumer.dow.com にアクセスしてお求めいただけます。さらに、代理店または担当営業にご依頼いただいても 結構です。

警告： DOWSIL™ EP-9610 Cosmetic Powder は微粒子パウダーなので、取り扱いには一定の注意が必要です。塵や埃の堆積を避けてください。発火の原因となるものを除去してください。製品は静電気を帯びることがあり、これが火花となって放電するおそれがあります。本製品を溶剤に加える場合、火花を消すための予防措置が必要となります。

保証期間

本製品は、未開封の容器に 32°C (90°F)以下で保管する場合、製造日から 27 カ月の耐用期間があります。

医療・医薬品用途への制限

本製品は、（ヘルスケア用途製品を除き、）一般工業用途向けに開発・製造されたものです。弊社製品は、医療または医薬用途向けに適合するものとして、試験されておりません。また、そのように表明されるものでもありません。

UNRESTRICTED- May be shared with anyone

©TM: ザ・ダウ・ケミカル・カンパニーまたはその関連会社の商標

DOW TORAY の商標の TORAY の部分は、使用許諾のもとで使用している Toray Industries, Inc.の商標

DOWSIL™ EP-9610 Cosmetic Powder

© 2019 The Dow Chemical Company. All rights reserved.

Form No. 27-2173-42 A

健康および環境に関する情報

弊社は、お客様の製品安全の必要性をサポートするために、広範囲におよぶプロダクト・スチュワードシップの組織やチームおよび各地域にて対応可能な製品安全並びに法令遵守のスペシャリストを有しております。

さらなる詳細な情報については、弊社のウェブサイト ja.consumer.dow.com、または弊社の担当営業までご連絡下さい。

ja.consumer.dow.com

限定保証についてよくお読みください

ここに掲載する情報(以下「本情報」という)は、弊社が誠意をもって提供するものであり、正確であると確信するものです。但し、弊社製品についての使用条件や使用方法是、弊社のコントロールの及ばぬところでございますので、本情報を弊社製品が、お客様の意図する最終用途において、安全で、有効で、十分に満足するものであることを保証するためのお客様における試験の代わりとしては、使用しないで下さい。ここでご紹介する使用方法、用途などは、いかなる特許をも侵害していないことを保証するものではありません。

弊社は、弊社製品が出荷の時点で有効な販売規格に適合していることを保証致します。この保証に違反した場合、お客様の救済方法は、当該製品の購入代金の返金または当該製品の交換により対応いたします。

適用法により許容される最大限の範囲において、弊社は特に、製品の特定目的への適合性または商品適格性について、明示または黙示の保証をするものではありません。

また、弊社は、いかなる付随的または派生的な損害について何ら責任を負いません。

