



Folha de dados técnicos

DOWSIL™ EP-9610 Cosmetic Powder

INCI NAME: Dimethicone Crosspolymer

Características E Benefícios

- Elastômero de silicone esférico em pó
- Suavidade superior
- Menos aglomeração, fácil de dispersar
- Proporciona sensação sedosa, com toque de pó não gorduroso sobre a pele
- Aprimora a viscosidade ou a reologia dos silicones, óleos ou emulsões de água em óleo/silicone
- Absorção moderada de sebo
- Fácil de formular em diversas mídias
- Pode ser formulado de diversas formas; produtos em pó, emulsão, óleo, cera
- Processamento a frio

Composição

- Polímero cruzado de polidimetilsiloxano

Aplicações

- Cuidados com a pele
- Maquiagem (bases, pó soltos e compactos, sombra para os olhos, batons, produtos para bronzamento)
- Cuidados com o sol
- Antiperspirantes/desodorantes
- Muitas outras formulações possíveis (como cuidado com cabelos, produtos para penteados etc.)

Propriedades Típicas

Atenção: Estes valores não devem ser utilizados na preparação de especificações.

Propriedade	Unidade	Valor
Aparência		Pó branco
Dureza (JIS tipo A)		10
Densidade a granel	g/cm ³	0,25–0,30
Tamanho médio de partícula	µm	1–8
Conteúdo ativo	%	100
Nível de Ciclotetrasiloxano (D4)	%	< 0,1
Nível de Ciclotetrasiloxano (D5)	%	< 0,1
Regulação da China		Listado no catálogo de ingredientes cosméticos usados na China

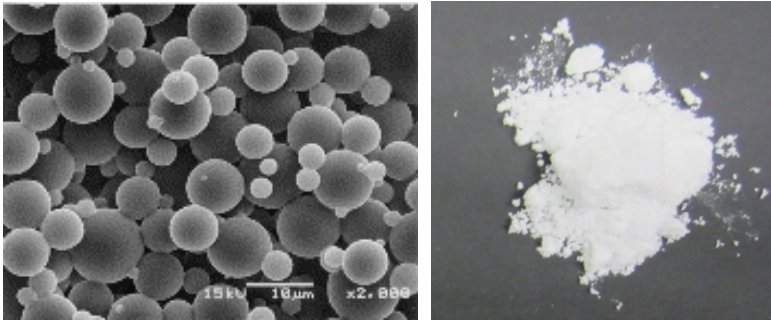
UNRESTRICTED – Pode ser compartilhado com qualquer pessoa

®™ Marca da The Dow Chemical Company ("Dow") ou de uma empresa afiliada da Dow

DOWSIL™ EP-9610 Cosmetic Powder

© 2018 The Dow Chemical Company. Todos os direitos reservados.

Foto do pó (SEM, Aparência)



Descrição

Aparência de pó / mistura de óleo

	Teor de pó em dimeticona 6mm ² /s (wt%)				
	12,5	18,75	20	22,5	25
DOWSIL™ EP-9610 Cosmetic Powder com dimeticona (6 mm ² /s)					
Textura	Líquido	Líquido viscoso	Pasta	Pasta tipo cera	Pasta pegajosa
Viscosidade (mPa·s at 1s ⁻¹)			81k	151k	235k

Absorção de óleo (g óleo / g pó)

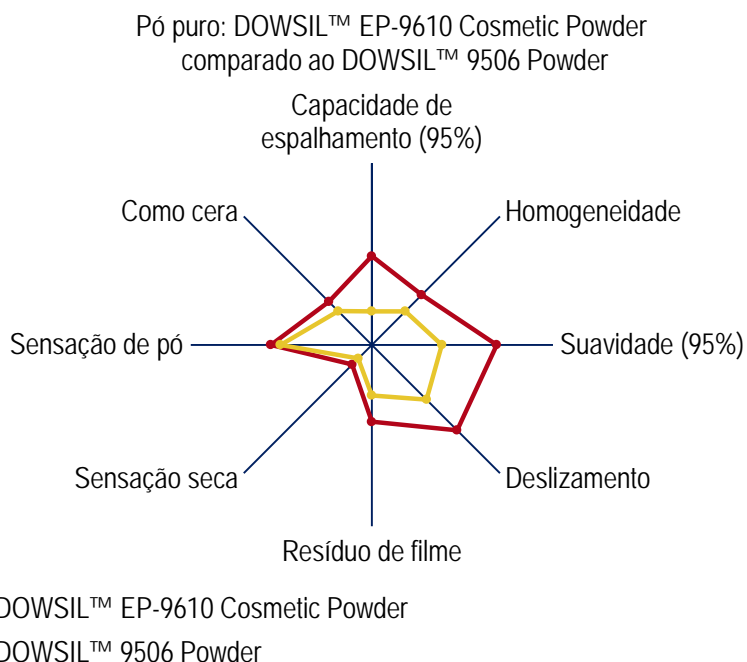
(g Óleo / g E-Powder)	DOWSIL™ EP-9610 Cosmetic Powder	DOWSIL™ 9506 Powder
Rigidez do pó (JIS A)	10	30
Óleo de girassol	0,34	0,81
Óleo de rícino	0,26	0,37
Trietilhexanoíno	0,70	1,25
Cetiletilhexanoato	0,61	1,25
Esqualeno	0,44	0,95
Óleo mineral	0,53	0,99
Dimeticona (6 mm ² /s)	2,56	3,32
Dimeticona (2 mm ² /s)	3,09	4,01
Ciclopentasiloxano (D5)	3,72	4,51

Nível de Uso
Recomendado

2 a 20%

Desempenho
Sensorial

DOWSIL™ EP-9610 Cosmetic Powder exibe mais suavidade e facilidade de espalhamento do que DOWSIL™ 9506 Powder.



Dicas De
Formulação

DOWSIL™ EP-9610 Cosmetic Powder é fácil de usar. O pó pode ser adicionado diretamente aos ingredientes da fase oleosa, sem a necessidade de fazer uma pré-mistura em outro fluido. Para formulações em forma de pó, DOWSIL™ EP-9610 Cosmetic Powder pode ser moído diretamente com outros pós. Consulte os exemplos de formulação.

Tabela 1: Soro para rosto - sensação surpresa de pó

Nome do produto / Fornecedor	Nome INCI	Peso em %
Fase A		
	Água/Aqua	56,09
ACULYN™ Siltouch Rheology Modifier / Dow	Sodium Acrylate/Sodium Acryloyldimethyl Taurate Copolymer (and) Dimethicone (and) Trideceth-6 (and) PEG/PPG-18/18 Dimethicone	1,50
ACULYN™ Excel Rheology Modifier / Dow	Acrylates Copolymer	1,00
Fase B		
EcoSmooth™ OptiTouch Sensorial and Optical Enhancer / Dow	Ethylene/Octene Copolymer (and) Ethylene/sodium Acrylate Copolymer	9,0
Fase C		
Cetiol LC / BASF	Coco-Caprylate / Caprate	2,00
Crodamol GTCC / Croda	Caprylic / Capric Triglyceride	1,00
DOWSIL™ EP-9610 Cosmetic Powder / Dow	Dimethicone Crosspolymer	9,00
XIAMETER™ PMX-200 Silicone Fluid 2 CS / Dow	Dimethicone	18,00
Fase D		
NEOLONE™ PH 100 Preservative / Dow	Phenoxyethanol	0,83
Hydrolite 8 / Symrise	Caprylyl Glycol	0,68
Fase E		
dl-alpha-Tocopheryl Acetate / DSM	Tocopheryl Acetate	0,30
Extrapone Acai/Symrise	Propylene Glycol (and) water (Aqua) (and) Maltodextrin (and) Euterpe Oleracea Fruit Extract	0,10
SymBright 2036 / Symrise	Sclareolide	0,20
Magique / Symrise	Perfume/Fragrance	0,30

Exemplos De Formulação (Continuação)

Tabela 2: Pó solto

Nome do produto / Fornecedor	Nome INCI	Peso em %
Fase A		
DOWSIL™ EP-9610 Cosmetic Powder / Dow	Dimethicone Crosspolymer	10,00
DOWSIL™ 5562 Carbinol Fluid / Dow	Bis-Hydroxyethoxypropyl Dimethicone	6,00
Fase B		
Luzenac Pharma UM / IMERYS Talc	Talc	75,87
DOWSIL™ VM-2270 Aerogel Fine Particles / Dow	Silica Silylate	2,00
Magnesium Hydroxide Carbonate Heavy/Merck KGaA	Magnesium Carbonate Hydroxide	1,33
Unipure White LC 981 / Sensient Cosmetic Technologies	Titanium dioxide	2,00
Unipure Brown LC 887 / Sensient Cosmetic Technologies	Iron oxides	2,50
Paratexin M / Azelis UK	Methylparaben	0,20
Paratexin P / Azelis UK	Propylparaben	0,10

Precauções De Manuseio

AS INFORMAÇÕES SOBRE SEGURANÇA DO PRODUTO REQUERIDAS PARA SUA UTILIZAÇÃO NÃO ESTÃO INCLUÍDAS NESTE DOCUMENTO. ANTES DE MANUSEÁ-LO, LEIA AS FICHAS TÉCNICA E DE SEGURANÇA DO PRODUTO, ASSIM COMO AS INFORMAÇÕES CONTIDAS NOS RÓTULOS DAS EMBALAGENS PARA USO SEGURO, E INFORMAÇÕES SOBRE PROPRIEDADES FÍSICAS E RISCOS À SAÚDE. A FICHA DE SEGURANÇA DO PRODUTO ESTÁ DISPONÍVEL NO SITE DA DOW NA INTERNET CONSUMER.DOW.COM, OU PODE SER OBTIDA COM O ENGENHEIRO DE APLICAÇÕES DA DOW RESPONSÁVEL PELO SEU ATENDIMENTO, ATRAVÉS DE UM DISTRIBUIDOR DA DOW, OU AINDA, LIGANDO PARA O DEPARTAMENTO DE ATENDIMENTO AO CLIENTE DA DOW.

ADVERTÊNCIA: DOWSIL™ EP-9610 Cosmetic Powder é um pó fino e deve ser manuseado com certas precauções. Evite a acumulação de poeira. Elimine as fontes de ignição. O produto pode acumular eletricidade estática, que pode ser descarregada como faúlhas. Se este produto for adicionado a um solvente, medidas de precaução devem ser tomadas para eliminar faúlhas.

Vida Útil E Armazenagem

Quando armazenado a 32°C (90°F) ou menos, na embalagem original fechada, este produto possui uma vida útil de 27 meses a contar da data de produção.

Limitações

Este produto não é testado nem representado como adequado para usos médicos ou farmacêuticos.

Informação Sobre Saúde E Meio Ambiente

Para atender as necessidades dos clientes em relação à segurança dos produtos, a Dow possui uma organização completa de gerenciamento de produtos e uma equipe de especialistas em segurança de produto e regulamentação disponível em cada área.

Para obter informações adicionais, consulte o nosso site na internet, consumer.dow.com, ou seu representante local da Dow.

consumer.dow.com

INFORMAÇÕES SOBRE GARANTIA LIMITADA – LEIA CUIDADOSAMENTE

As informações aqui contidas são oferecidas de boa fé e acredita-se que sejam precisas. Entretanto, uma vez que as condições e os métodos de uso de nossos produtos estão fora de nosso controle, estas informações não deverão ser utilizadas em substituição aos testes do cliente, para garantir que nossos produtos sejam eficientes em termos de segurança e completamente satisfatórios para a finalidade destinada. As sugestões de uso não devem ser consideradas como indução para violação de qualquer patente.

A única garantia da Dow é de que nossos produtos atenderão as especificações de vendas em vigor no momento da remessa.

Seu único recurso para a violação de tal garantia está limitado ao reembolso do valor de compra ou à substituição de qualquer produto que esteja em desacordo com as especificações de garantia.

NA EXTENSÃO MÁXIMA PERMITIDA PELA LEI APLICÁVEL, A DOW REFUTA QUALQUER OUTRA GARANTIA, EXPRESSA OU IMPLÍCITA, DE ADEQUAÇÃO PARA UM FIM EM PARTICULAR OU COMERCIALIZAÇÃO.

A DOW NÃO RECONHECE RESPONSABILIDADE POR DANOS INCIDENTAIS OU CONSEQUÊNCIAS.

