



Consumer Solutions

DOWSIL™ CE-8411 Smooth Plus Emulsion

Adding Value to Life

**Tecnología avanzada para
humectación capilar****Sensación**

- Deslizabilidad
- Suavidad
- Flexibilidad
- Sensación ligera
- Facilidad de peinado en húmedo y en seco

Apariencia

- Brillo
- Retención del color

Eficacia

- Deposición efectiva
- Sin coloración amarillenta

**Crear acondicionadores y shampoos
que humectan**

La humectación es una de las cualidades más comunes de los acondicionadores y shampoos actuales de primera línea. A las consumidoras les encanta que su cabello se deslice entre los dedos como un caudal de seda. Flexible, suave, sensación ligera. Cabello con forma y manejabilidad, cuerpo, vitalidad y volumen.

Con DOWSIL™ CE-8411 Smooth Plus Emulsion se pueden crear productos de cuidado capilar de lujo con el toque humectante que las consumidoras adoran. También se pueden ofrecer ventajas asociadas, como más brillo y protección contra la decoloración.

**Innovación impulsada por la tendencia
en cuidado capilar.**

DOWSIL™ CE-8411 Smooth Plus Emulsion representa una nueva tecnología avanzada de Dow que está liberando el potencial de las siliconas y dando forma al futuro de la belleza. DOWSIL™ CE-8411 Smooth Plus Emulsion es una emulsión de silicona no iónica con funcionalidad amínica y poliéter creada para conferir una sensación humectante y ventajas de acondicionamiento a shampoos y acondicionadores de enjuague.

Comparando productos de mercado con silicona y sin silicona con atributos



similares en shampoos y acondicionadores de enjuague, DOWSIL™ CE-8411 Smooth Plus Emulsion confiere una muy buena humectación. Deja el cabello más suave y sedoso – además de manejable y flexible – sin aportar una sensación pesada. Además, DOWSIL™ CE-8411 Smooth Plus Emulsion brinda muy buen brillo y protege el color.



Humectación Funcionalidad Sin Miedo A Las Comparaciones

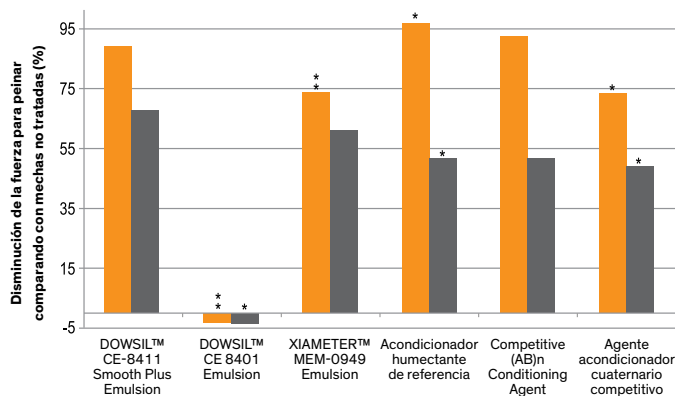
Para demostrar el poder humectante de DOWSIL™ CE-8411 Smooth Plus Emulsion, preparamos con ella muestras de formulaciones de shampoo y acondicionador con enjuague y las comparamos con formulaciones iguales hechas con otras emulsiones de silicona de Dow y productos competidores a los que se les atribuyen cualidades de humectación. También comparamos esas formulaciones con marcas de referencia en el mercado actual – un shampoo humectante y un acondicionador humectante con enjuague.

En cuanto a peinabilidad en seco, impresión sensorial, brillo y retención del color, DOWSIL™ CE-8411 Smooth Plus Emulsion superó considerablemente o igualó el desempeño de los otros productos evaluados. También superó a un producto similar de Dow – DOWSIL™ CE 8401 Emulsion – en el aporte de flexibilidad al cabello. Aquí mostramos sólo algunos de los resultados que obtuvimos en las comparaciones.

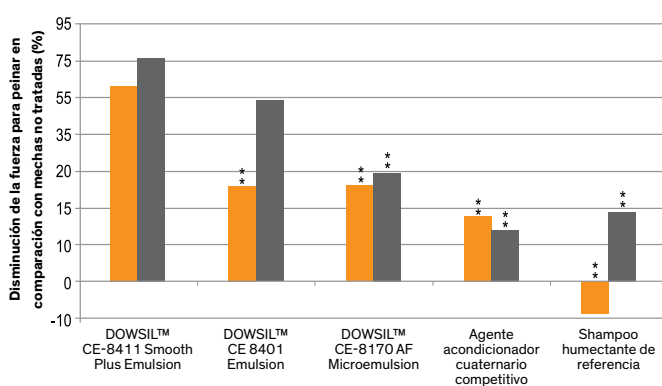
Mejor peinabilidad en cabello seco y húmedo.

En la evaluación de peinabilidad en seco, que es un buen indicador de la sensación de humectación, DOWSIL™ CE-8411 Smooth Plus Emulsion superó o igualó el desempeño de los otros productos. También dio buen resultado en peinabilidad del cabello en húmedo.

Peinabilidad en húmedo y en seco – Acondicionador de enjuague
Cabello castaño claro ligeramente decolorado



Peinabilidad en húmedo y en seco – Shampoo acondicionador
Cabello castaño claro ligeramente decolorado

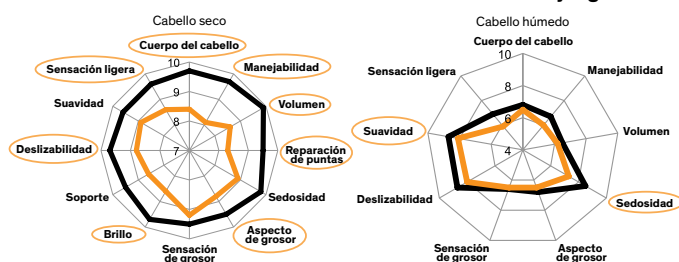


■ Húmedo ■ Seco Nivel de tratamiento: 0,8 g ó 0,4 g/1 g de cabello, 1% de activos de silicona; Diferencia significativa: (vs. DOWSIL™ CE-8411 Smooth Plus Emulsion):* = 99% * = 95.0%

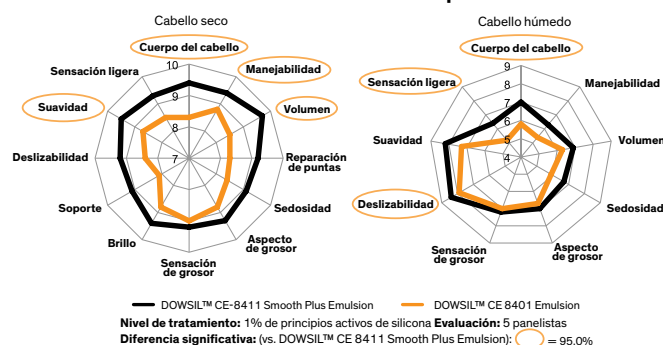
Una experiencia sensorial notable

En una evaluación sensorial de media cabeza aplicando DOWSIL™ CE-8411 Smooth Plus Emulsion comparado con un producto similar de Dow, DOWSIL™ CE-8411 Smooth Plus Emulsion mostró un resultado sobresaliente al evaluar un acondicionador de enjuague en cabello en seco, así como buen desempeño en cabello en húmedo, en especial como ingrediente de un shampoo acondicionador.

Evaluación de media cabeza – Acondicionador de enjuague



Prueba en la mitad de la cabeza – Shampoo acondicionador



PROPIEDADES Y NIVELES DE USO TÍPICOS

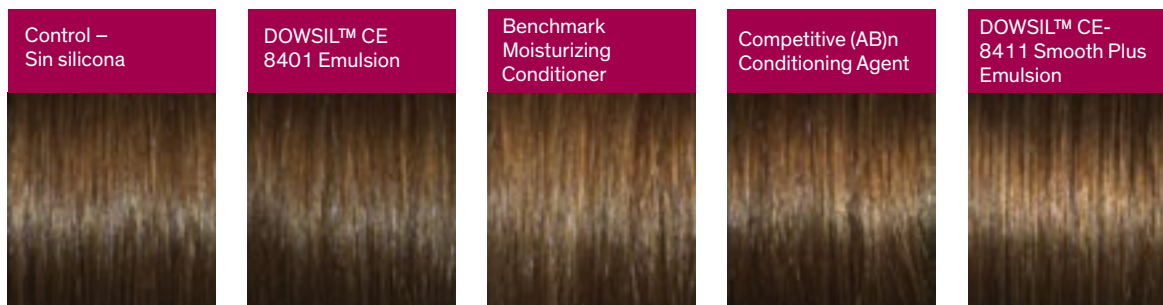
Nombre INCI: Bis-Diisopropanolamino-PG-propyl Dimethicone/Bis-Isobutyl PEG-14 Copolymer (and) Polysorbate 20 (and) Butyloctanol

DOWSIL™ CE-8411 Smooth Plus Emulsion es una emulsión fluida blanca lechosa no iónica con un contenido de silicona activa de ~56%. Es fácil de formular en productos a base de agua para el cuidado capilar.

Para acondicionadores y shampoos se recomienda usarla en proporciones de 1-5%.

Brillo – Acondicionador con enjuague

Cabello castaño claro ligeramente decolorado



Excelente brillo

DOWSIL™ CE-8411 Smooth Plus Emulsion superó considerablemente a todo lo que probamos por su capacidad de aportar brillo al cabello.

Para muestras y formulaciones

Para obtener formulaciones de acondicionadores y shampoos así como la hoja de datos del producto DOWSIL™ CE-8411 Smooth Plus Emulsion o solicitar una muestra, visite **consumer.dow.com**.

Cuidado de belleza que va más allá

Dow está creando soluciones de silicona especiales y diferentes que confían en la belleza a la vida de una forma que tenga un efecto a largo plazo en sus negocios y en la vida de los consumidores de todas partes.

Como podemos ayudarlo hoy?

Si usted necesita innovación de punta en el sector o mejor relación costo-beneficio, Dow puede ayudarlo. Las soluciones marca DOWSIL™ se destinan a atender sus necesidades de materiales especiales, colaboración para resolver problemas y apoyo a la innovación. Conozca cómo podemos ayudarlo a aportar BELLEZA CON IMPACTO a sus productos en **consumer.dow.com**. O consulte al representante de Dow en su localidad.

Imágenes: dow_40440237927, dow_40440244260, dow_40440232181

PRECAUCIONES DE MANEJO

LA INFORMACIÓN DE SEGURIDAD DEL PRODUCTO NECESARIA PARA SU UTILIZACIÓN SIN RIESGOS, NO ESTÁ INCLUIDA EN ESTE DOCUMENTO. ANTES DE UTILIZARLO LEA LAS HOJAS DE DATOS DE SEGURIDAD Y LAS ETIQUETAS DEL ENVASE DEL PRODUCTO PARA UN USO SEGURO, A FIN DE OBTENER INFORMACIÓN SOBRE RIESGOS FÍSICOS Y PARA LA SALUD. LAS HOJAS DE DATOS DE SEGURIDAD ESTÁN DISPONIBLES EN LA PÁGINA WEB DE DOW EN LA DIRECCIÓN WWW.CONSUMER.DOW.COM, O A TRAVÉS DE UN REPRESENTANTE TÉCNICO DE DOW, O SU DISTRIBUIDOR, O LLAMANDO AL SERVICIO DE ATENCIÓN AL CLIENTE DE DOW.

INFORMACIÓN DE GARANTÍA LIMITADA - SÍRVASE LEERLA CON ATENCIÓN

La información de este folleto se ofrece de buena fe con la confianza de que es exacta. Sin embargo, debido a que las condiciones y los métodos de empleo de nuestros productos están fuera de nuestro control, esta información no deberá usarse sin realizar pruebas por parte del cliente para confirmar que nuestros productos son seguros, efectivos y plenamente satisfactorios para el uso al que están destinados. Las sugerencias de empleo no deben tomarse como estímulo para infringir ninguna patente.

La única garantía de Dow es que nuestros productos cumplirán con las especificaciones de venta vigentes en el momento de la expedición.

Su único recurso por incumplimiento de esta garantía se limita a la devolución del importe o a la sustitución de todo producto que no sea el garantizado.

HASTA DONDE LO PERMITA LA LEY APLICABLE, DOW NIEGA ESPECÍFICAMENTE TODA OTRA GARANTÍA EXPRESA O IMPLÍCITA DE APTITUD PARA UNA FINALIDAD O COMERCIALIZACIÓN DETERMINADA.

DOW NO ACEPTA RESPONSABILIDAD ALGUNA POR DAÑOS INDIRECTOS O CONSECUENTES.

®™ Marca de The Dow Chemical Company ("Dow") o de una compañía afiliada de Dow.

© 2018 The Dow Chemical Company. All rights reserved.

30023848

Forma No. 27-1403-05 C