



Hoja de Datos Técnicos

DOWSIL™ CE-7080 Smart Style

CARACTERÍSTICAS Y BENEFICIOS

- Emulsión no iónica
- A base de agua
- Fácil para formular en productos para el cabello
- Retención de rizos
- Definición de rizos
- Memoria de rizos
- Fijación flexible
- Sensación suave
- Mínima sensación residual
- Control de rizos
- Reparación del cabello
- Facilidad de peinado en húmedo y seco
- Protección del color

COMPOSICIÓN

- Emulsión de elastómero de silicona amínica

Nombre INCI: Silicone Quaternium-16/Glycidoxy Dimethicone Crosspolymer and Undeceth-11 and Undeceth-5

APLICACIONES

- Acondicionadores sin enjuague
- Productos para estilizado; Mousses, Geles, Cremas y Aerosoles
- Acondicionadores con enjuague

PROPIEDADES TÍPICAS

Atención: Estos valores no deben ser utilizados para preparar especificaciones.

CTM*	Propiedad	Unidad	Resultado
0176B	Apariencia		Líquido translúcido acuoso
	Nivel de silicona	%	~24
	Tipo de emulsionante		No iónico
0044A	Peso específico		1,01

*CTM: Método de Prueba de la Empresa – se proveen copias.

DESCRIPCIÓN

DOWSIL™ CE-7080 Smart Style tiene una exclusiva estructura reticulada y funcionalidad amínica que proporciona acondicionamiento y estilizado. Fue desarrollado para acondicionadores sin enjuague y aplicaciones de estilizado, como mousses, aerosoles para cabello, cremas y geles. Brinda excelentes propiedades de estilizado, como retención de rizos (Figura 1), memoria y definición de rizos (Figuras 2 y 3). También confiere ventajas de acondicionamiento, como peinabilidad en seco y suavidad (Figura 4). Además, proporciona fijación flexible y deja mínima sensación residual en el cabello.

MODO DE EMPLEO

DOWSIL CE-7080 Smart Style se puede agregar con facilidad en formulaciones base acuosa. Los niveles de uso recomendados en productos de estilizado y enjuague son del 4 al 8% (1 a 2% de silicona activa). Es recomendable adicionar la emulsión al final del proceso, a temperaturas por debajo de los 40°C (104°F) manteniendo agitación continua. Este producto es compatible con muchos ingredientes cosméticos comunes. Se recomienda verificar la compatibilidad con espesantes y surfactantes aniónicos. Es importante formular en un rango de pH entre 3 y 12 para disminuir el riesgo de ruptura de la emulsión.

PRECAUCIONES DE MANEJO

LA INFORMACIÓN DE SEGURIDAD DEL PRODUCTO NECESARIA PARA SU UTILIZACIÓN SIN RIESGOS, NO ESTA INCLUIDA EN ESTE DOCUMENTO. ANTES DE UTILIZARLO LEA LAS HOJAS DE DATOS DE SEGURIDAD Y LAS ETIQUETAS DEL ENVASE DEL PRODUCTO PARA UN USO SEGURO, A FIN DE OBTENER INFORMACIÓN SOBRE RIESGOS FÍSICOS Y PARA LA SALUD. LAS HOJAS DE DATOS DE SEGURIDAD ESTÁN DISPONIBLES EN LA PÁGINA WEB DE DOW EN LA DIRECCIÓN WWW.CONSUMER.DOW.COM, O A TRAVÉS DE UN REPRESENTANTE TECNICO DE DOW, O SU DISTRIBUIDOR, O LLAMANDO AL SERVICIO DE ATENCIÓN AL CLIENTE DE DOW.

Agite el producto antes de usarlo. Guárdelo y manéjelo adecuadamente para evitar la contaminación microbiana.

VIDA ÚTIL Y ALMACENAMIENTO

Si se almacena a temperatura entre 3°C (38°F) y 40°C (104°F) en el embalaje original aún no abierto, este producto tiene una vida útil mínima de 18 meses desde la fecha de producción.

EMBALAJE

La presentación de este producto es en cubetas de 20 kg y tambores de 200 kg. Hay muestras disponibles en botellas de 500 ml.

LIMITACIONES

Este producto no está probado ni se califica como adecuado para uso médico o farmacéutico.

INFORMACIONES SOBRE SALUD Y MEDIO AMBIENTE

Para ofrecer a los clientes un servicio que dé respuesta a sus necesidades de información sobre la seguridad de empleo de nuestros productos, Dow dispone de una amplia organización de "Gestión de productos" y cuenta con un equipo de especialistas en temas de salud, medio ambiente y de reglamentaciones, disponibles en cada zona.

Para obtener más informaciones, sírvase visitar nuestra página web, www.consumer.dow.com, o consultar a su representante local de Dow.

INFORMACIÓN DE GARANTÍA LIMITADA - SÍRVASE LEERLA CON ATENCIÓN

La información de este folleto se ofrece de buena fe con la confianza de que es exacta. Sin embargo, debido a que las condiciones y los métodos de empleo de nuestros productos están fuera de nuestro control, esta información no deberá usarse sin realizar pruebas por parte del cliente para confirmar que nuestros productos son seguros, efectivos y plenamente satisfactorios para el uso al que están destinados. Las sugerencias de empleo no deben tomarse como estímulo para infringir ninguna patente.

La única garantía de Dow es que nuestros productos cumplirán con las especificaciones de venta vigentes en el momento de la expedición.

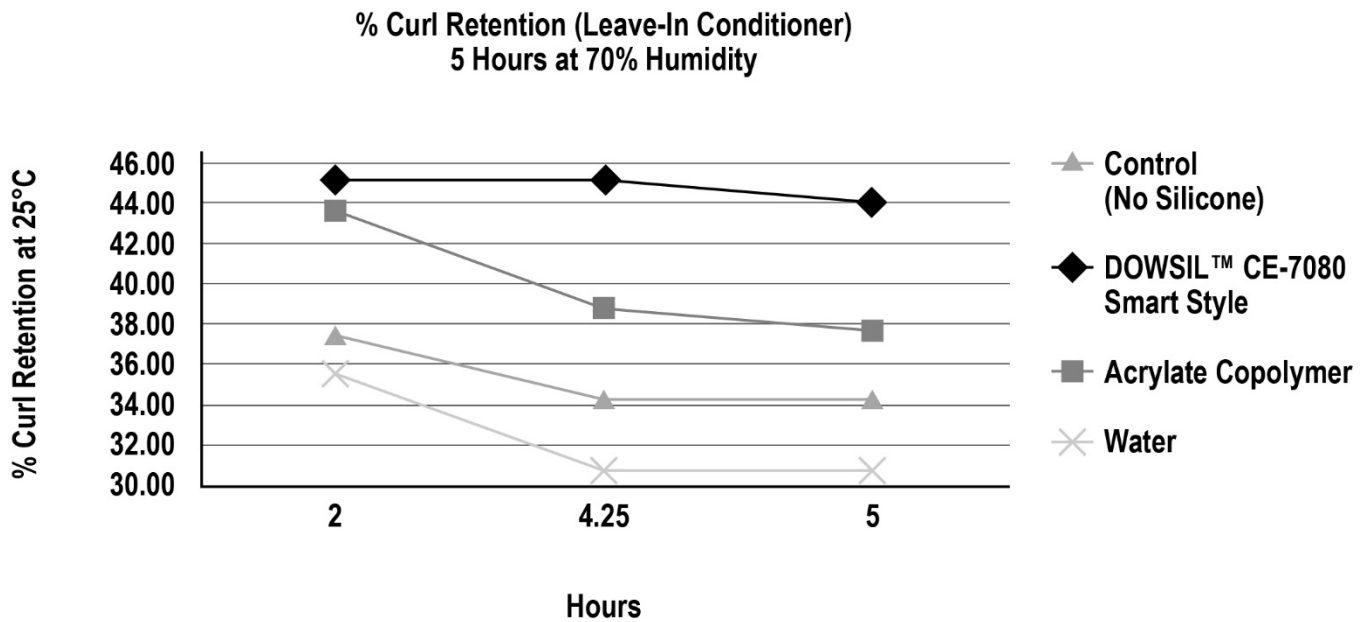
Su único recurso por incumplimiento de esta garantía se limita a la devolución del importe o a la sustitución de todo producto que no sea el garantizado.

HASTA DONDE LO PERMITA LA LEY APLICABLE, DOW NIEGA ESPECÍFICAMENTE TODA OTRA GARANTÍA EXPRESA O IMPLÍCITA DE APTITUD PARA UNA FINALIDAD O COMERCIALIZACIÓN DETERMINADA.

DOW NO ACEPTA RESPONSABILIDAD ALGUNA POR DAÑOS INDIRECTOS O CONSECUENTES.

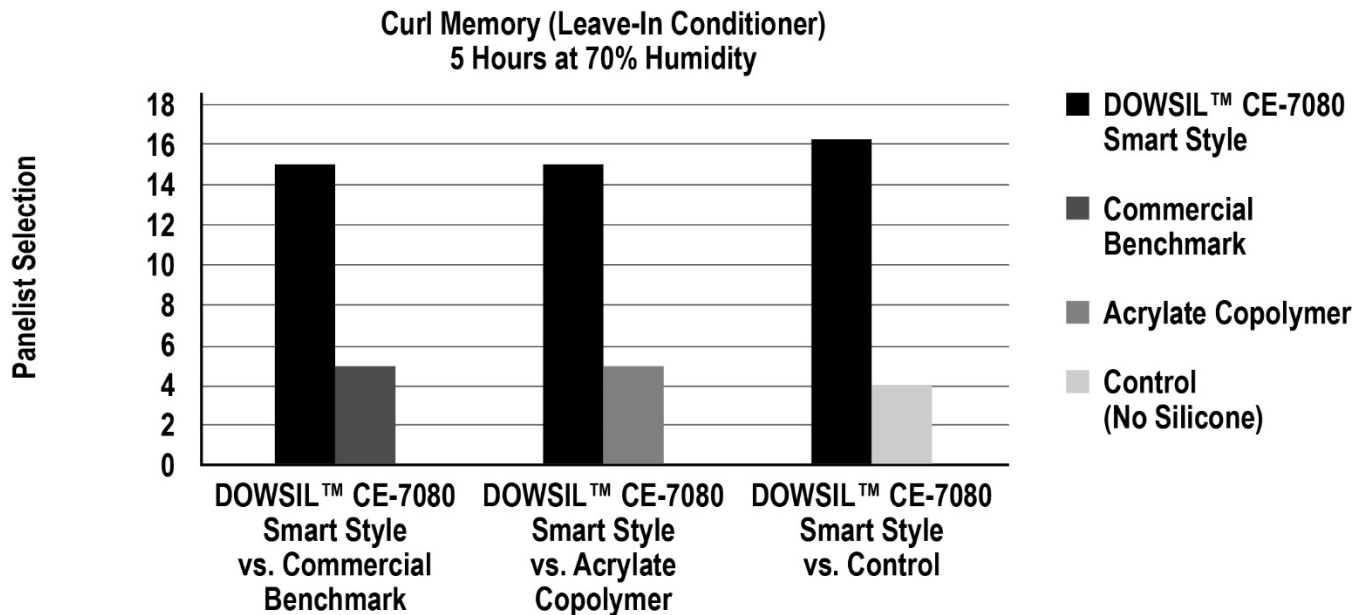
www.consumer.dow.com

Figura 1: Retención de rizos



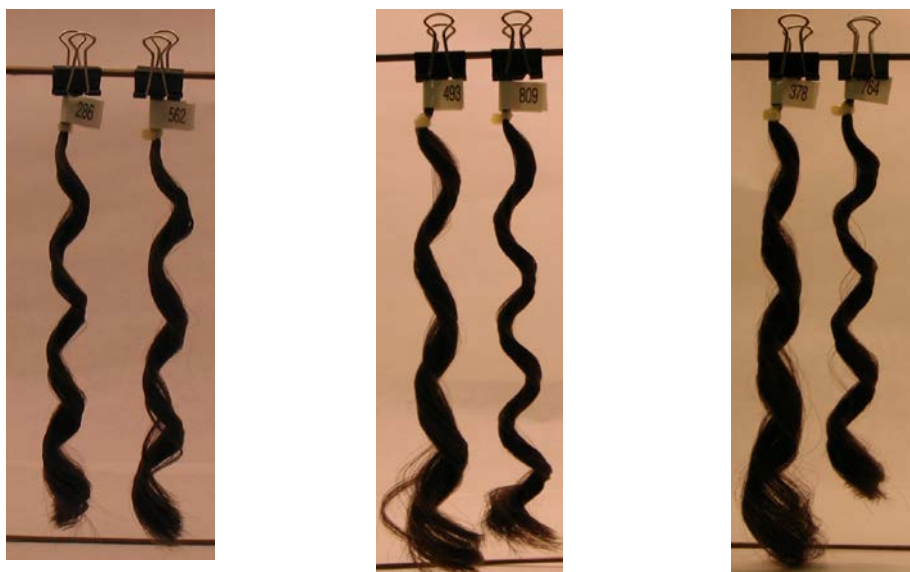
El resultado con 2% de silicona activa de DOWSIL CE-7080 Smart Style superó al del 2% de Copolímero de Acrilato y al del Control, con 95% de confianza.

Figura 2: Memoria de rizos



DOWSIL CE-7080 Smart Style produjo mejor memoria de rizos o flexibilidad que un Copolímero de Acrilato, un producto de referencia del mercado (con polímeros para estilizado y una silicona amínica) y un control, al ser usado al 2% de activo, con 95% de confianza.

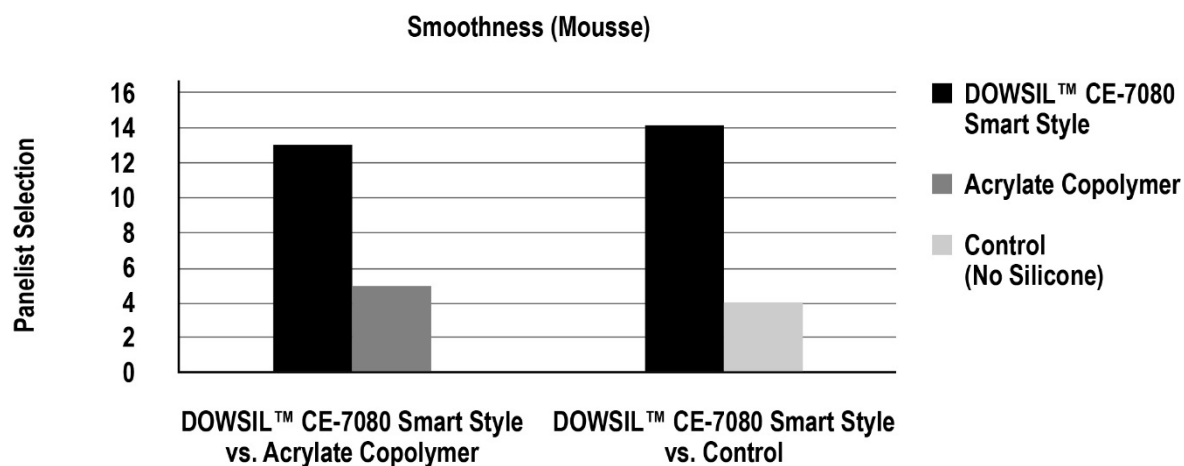
Figura 3: Definición de rizos



DOWSIL CE-7080 Smart Style	Referencia del mercado	Copolímero de acrilato	DOWSIL CE-7080 Smart Style	Control	DOWSIL CE-7080 Smart Style
----------------------------------	---------------------------	---------------------------	----------------------------------	---------	----------------------------------

Después de 5 horas a 70% de humedad, con 2% de silicona activa de DOWSIL CE-7080 Smart Style las mechas tratadas con un acondicionador sin enjuague quedaron más definidas respecto al control, con 2% de Copolímero de Acrilato, con 99% de confianza, y con una referencia del mercado, con 95% de confianza.

Figura 4: Suavidad



DOWSIL CE-7080 Smart Style brindó una sensación más suave que un Polímero de Acrilato con 90% de confianza y un control con 95% de confianza, cuando ambos fueron usados al 1% de activo en una formulación de mousse.

