

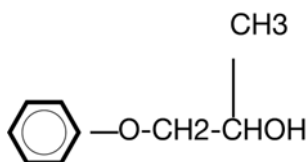


## DOWANOL™ PPh Glycol Ether

### Sinónimos

Propilenglicol éter fenílico

### Fórmula Química



### Atributo de Sostenibilidad:



### Descripción

Glicol éter de evaporación lenta, demasiado hidrofóbico y excelente coalescente. El glicol éter DOWANOL™ PPh Glycol Ether tiene una evaporación lenta y es más hidrofóbico que se podría esperar, considerando solamente su peso molecular. Con su estructura aromática, el DOWANOL™ PPh Glycol Ether forma una excelente pareja para revestimientos fenólicos; es, además, un excelente coalescente para látex a base de acrílico. También se utiliza el glicol éter DOWANOL™ PPh Glycol Ether en tinturas, donde puede funcionar para solubilizar los colorantes.

### Características y Beneficios

- Alto poder de solvencia.
- Capacidad de coalescencia.
- Baja tasa de evaporación.
- Alta tasa de dilución.
- Baja viscosidad.
- Estable durante el almacenamiento.
- Prontamente biodegradable.

### Aplicaciones

- Coalescente para tintas látex para aplicaciones arquitectónicas y revestimientos industriales y adhesivos a base de látex.
- Concentrado de pigmentos para la industria textil.
- Solvente para tintas de bolígrafo y de punta de feltro, almohadillas para sellos.
- Útil en la formulación de fluidos de corte estables y homogéneos.
- Removedor de tintas.

## Propiedades Típicas

Atención: Estos valores no deben ser utilizados para preparar especificaciones.

Propiedad	Unidad	Valor
Peso molecular	g/mol	152,2
Punto de ebulición @ 760 mmHg, 1,01 bar	°C (°F)	241,2 (466)
Punto de fulgor (Setaflash vaso cerrado)	°C (°F)	115 (247)
Punta de congelamiento	°C (°F)	11 (52)
Presión de vapor @ 20°C - extrapolado	mmHg	0,01
	mbar	0,02
Peso específico (25/25°C)		1,060
Densidad @ 20°C @ 25°C	lb/gal (g/cm³)	8,87 (1,063)
	lb/gal (g/cm³)	8,84 (1,059)
Viscosidad	cP o mPa.s @ 25°C	24,5
Tensión superficial	dinas/cm @ 25°C	38,1
Calor específico	J/g/ @ 25°C	2,18
Calor de vaporización en el punto de ebulición normal	J/g	319
Poder calorífico de combustión - previsto @ 25°C	kJ/g	30,4
Temperatura de autoignición	°C (°F)	480 (896)
Tasa de evaporación (n-butila acetate = 1,0) (dietílico éter = 1,0)		0,002
		> 1200
Solubilidad de, g/L @ 20°C		
Solvente en agua		15,1
Parámetros de solubilidad de Hansen	(J/cm³) <sup>1/2</sup>	
δ <sub>d</sub> (Dispersión)		18,7
δ <sub>p</sub> (Polar)		5,7
δ <sub>h</sub> (Pontes de hidrogênio)		11,3
Coefficiente de partición, n-octanol / agua (log Pow)		1,41
Límites de flamabilidad	vol en % en el aire	
Inferior (medido a 100°C)		0,8
Superior (medido a 150°C)		

## Número de Clasificación/ Registro<sup>1</sup>

Número de CAS	770-35-4
AICS (Australia)	770-35-4
DSL (Canadá)	770-35-4
ECL (Corea)	3-2899
EINECS (Unión Europea)	212-222-7
MITI (Japón)	7-78
TSCA (EEUU.)	770-35-4
ONU (sin riesgo)	No clasificado

<sup>1</sup>Se aplica solamente a ese producto de glicol éter las clasificaciones mencionadas. Es responsabilidad del formulador garantizar que el producto final acabado obedezca a las normas de determinado país antes de su venta o distribución.

## **Precauciones de Manejo**

LA INFORMACIÓN DE SEGURIDAD DEL PRODUCTO NECESARIA PARA SU UTILIZACIÓN SIN RIESGOS, NO ESTA INCLUIDA EN ESTE DOCUMENTO. ANTES DE UTILIZARLO LEA LAS HOJAS DE DATOS DE SEGURIDAD Y LAS ETIQUETAS DEL ENVASE DEL PRODUCTO PARA UN USO SEGURO, A FIN DE OBTENER INFORMACIÓN SOBRE RIESGOS FÍSICOS Y PARA LA SALUD. LAS HOJAS DE DATOS DE SEGURIDAD ESTÁN DISPONIBLES EN LA PÁGINA WEB DE DOW EN LA DIRECCIÓN DOW.COM, O A TRAVÉS DE UN REPRESENTANTE TECNICO DE DOW, O SU DISTRIBUIDOR, O LLAMANDO AL SERVICIO DE ATENCIÓN AL CLIENTE DE DOW.

## **Vida Útil y Almacenamiento**

Use los materiales siguientes para almacenar DOWANOL™ PPh Glycol Ether: Acero al carbón. Acero inoxidable. Bidones de acero revestidos con capa de resina fenólica. No almacene en: Aluminio. Cobre. Acero galvanizado. Acero galvanizado. La vida útil dada en HDS es para los envases no abiertos y en condiciones de temperatura moderada.

Se recomienda utilizar el producto bajo las medidas de seguridad que se describen en la HDS. Evite el contacto con los ojos y lavarse bien después de manipular. Ventilación local puede ser necesaria para algunas operaciones de ingeniería. Utilice gafas de seguridad, guantes químicamente resistentes a este material y el desgaste, ropa que cubra el cuerpo limpio. Protección respiratoria debe ser usada cuando existe el potencial de sobrepasar los límites de exposición requeridos o guías.

## **Limitaciones**

Este producto no esta probado ni se califica como adecuado para uso médico o farmacéutico.

## **Informaciones Sobre Salud y Medio Ambiente**

Para ofrecer a los clientes un servicio que dé respuesta a sus necesidades de información sobre la seguridad de empleo de nuestros productos, Dow dispone de una amplia organización de "Gestión de productos" y cuenta con un equipo de especialistas en temas de salud, medio ambiente y de reglamentaciones, disponibles en cada zona.

Para obtener más informaciones, sírvase visitar nuestra página web, [dow.com](http://dow.com), o consultar a su representante local de Dow.

## **Consideraciones Relativas a la Eliminación**

Deseche de acuerdo a las normativas locales, estatales y federales. Recipientes vacíos pueden contener residuos peligrosos. Este material y su contenedor deben de ser desechados de modo seguro y de acuerdo con las leyes.

Es responsabilidad del usuario verificar que los procedimientos de tratamiento y eliminación de residuos cumplen con las normativas locales, estatales y federales. Póngase en contacto con su Representante Técnico de Dow para obtener más informaciones.

## **Gobernanza de Productos**

Dow tiene una preocupación fundamental por quien produce, distribuye y usa sus productos, así como por el ambiente en que vivimos. Esta preocupación es la base de nuestra filosofía de gobernanza de productos, por la cual analizamos las informaciones de seguridad, salud y medio ambiente de nuestros productos, para luego tomar las acciones apropiadas para proteger el empleado, la salud pública y nuestro ambiente. El éxito de nuestro programa de gobernanza de productos depende de cada individuo involucrado con los productos de Dow — desde el concepto inicial y la investigación hasta la fabricación, uso, venta, eliminación y reciclaje de cada producto.

## Notificación al Cliente

Dow recomienda fuertemente a sus clientes que revisen tanto sus procesos de manufactura cuanto sus aplicaciones de productos Dow desde el punto de vista de la calidad de la salud humana y del medio ambiente, para asegurarse de que los productos Dow no sean utilizados para lo que no fueron destinados o evaluados. El equipo de Dow está a su disposición para ayudarle en sus preguntas y brindarle soporte técnico coherente. La documentación de los materiales, incluyendo las hojas de datos de seguridad de productos químicos, debe de ser consultada antes del uso de los productos. Las hojas de datos de seguridad en vigor están disponibles en Dow.

dow.com

**AVISO:** No hay libertad de infracción de ninguna patente propiedad de Dow o de terceros. Debido a que las condiciones de uso y las leyes aplicables pueden diferir de un lugar a otro y pueden cambiar con el tiempo, el Cliente es responsable de determinar si los productos y la información en este documento son apropiados para el uso del Cliente y de asegurar que el lugar de trabajo y las prácticas de eliminación del Cliente estén en conformidad con las leyes aplicables y otras disposiciones gubernamentales. El producto que se muestra en esta documentación puede no estar disponible para la venta y/o disponible en todas las zonas geográficas en las que Dow tiene representación. Es posible que las afirmaciones realizadas no hayan sido aprobadas para su uso en todos los países. Dow no asume ninguna obligación ni responsabilidad por la información contenida en este documento. Las referencias a "Dow" o a la "Empresa" se refieren a la entidad legal de Dow que vende los productos al Cliente, a menos que se indique expresamente lo contrario. NO SE DAN GARANTÍAS; TODAS LAS GARANTÍAS IMPLÍCITAS DE COMERCIALIZACIÓN O IDONEIDAD PARA UN PROPÓSITO PARTICULAR ESTÁN EXPRESAMENTE EXCLUIDAS.



P<sup>®</sup>™ Marca de The Dow Chemical Company ("Dow") o de una compañía afiliada de Dow  
DOWANOL<sup>™</sup> PPH Glycol Ether