

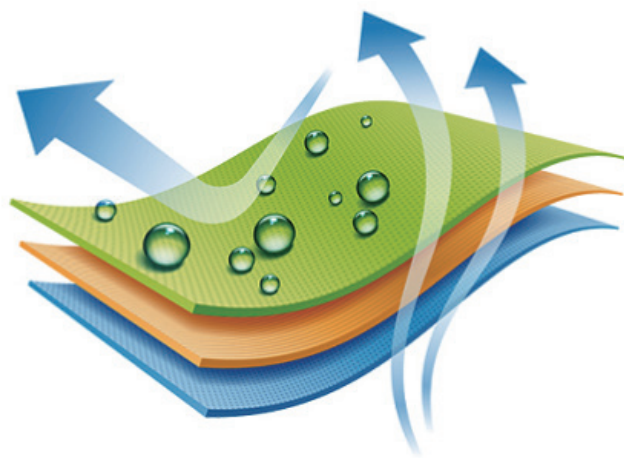
DOW

SYNTEGRA™ 水性聚氨酯 —— 环保型合成革的解决方案



BLUEWAVE™ 水性分散技术

- “BLUEWAVE™专利技术是陶氏核心研发的一项重要材料技术革新，曾一举斩获2017年爱迪生奖-美国最高权威发明奖项，堪比材料界的奥斯卡。”
- 通过BLUEWAVE™工艺生产水性聚氨酯的过程中，不添加任何溶剂及内乳化剂，从而可以生产出纯度更高的水性聚氨酯乳液。
- 独特的BLUEWAVE™工艺赋予陶氏SYNTEGRA™水性聚氨酯产品无毒、无味、安全舒适等特性。手感舒适，经久耐用，是服装革等各类环保革的完美解决方案。



陶氏SYNTEGRA™水性聚氨酯科技
全面提升面料性能

SYNTEGRA™ 水性聚氨酯 —— 环保型合成革的解决方案

SYNTEGRA™水性聚氨酯产品线包括陶氏聚氨酯业务部专为环保型合成革市场开发的水性聚氨酯和无溶剂聚氨酯产品。

SYNTEGRA™水性聚氨酯，性能优越、产品稳定，已成功应用于合成革面层、发泡层、贴合层方向，并开发出服装革、沙发革、箱包革、绒面革等众多解决方案。

独特的双组份无溶剂泡层配合水性面层成为SYNTEGRA™产品线的一大亮点，为致力于开发环保合成革产品的客户提供了更多、更优质的解决方案。

SYNTEGRA™水性聚氨酯赋予环保革以下特点：

- 安全无味
- 无增塑剂
- 无有毒物质
- 优异的舒适度

主要应用

服装革



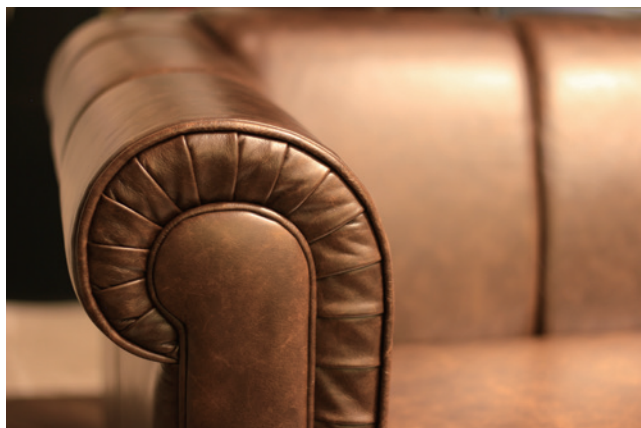
汽车革



箱包革



沙发革



DOW

SYNTEGRA™ 水性聚氨酯 —— 环保型合成革的解决方案



SYNTEGRA™

水性聚氨酯针对沙发革 领域的产品主要特性

- 无溶剂发泡层和水性面层的整体解决方案
- 非常优异的耐黄变性能
- 高剥离强度
- 表面色牢度高
- 无溶剂发泡层配方中不含有机锡

沙发革推荐方案

沙发革面层	类型	关键指标	特性
SYNTEGRA™ YS 3018	脂肪族	固含：45% 模量：5.0±0.2 延伸率：700-800%	拉伸强度和模量偏高，耐黄变， 与无溶剂完美粘结。
SYNTEGRA™ YS 3000	芳香族	固含：55% 模量：2.0±0.2 延伸率：600-800%	无溶剂专用 PUD，拉伸强度和模量适中， 与无溶剂完美粘结。
沙发革中层	类型	关键指标	特性
SYNTEGRA™ YS 3018	脂肪族	固含：45% 模量：5.0±0.2 延伸率：700-800%	拉伸强度和模量偏高，耐黄变， 与无溶剂完美粘结。
SYNTEGRA™ YS 3000	芳香族	固含：55% 模量：2.0±0.2 延伸率：600-800%	无溶剂专用 PUD，拉伸强度和模量适中 与无溶剂完美粘结。
沙发革发泡层	类型	关键指标	特性
SYNTEGRA™ YB 2010/2011	无溶剂 A/B 料	模量：0.75±0.05 延伸率：> 600%	无有机锡，无溶剂，模量适中偏高， 剥离强度 >5Kg。



SYNTEGRA™ 水性聚氨酯 —— 环保型合成革的解决方案



服装革推荐方案

SYNTEGRA™

水性聚氨酯针对服装革领域的产品主要特性

- 非常好的手感
- 非常优异的耐折痕性能
- 高剥离强度
- 表面色牢度高
- 无溶剂发泡层配方中不含有机锡

服装革面层	类型	关键指标	特性
SYNTEGRA™ YS 3018	脂肪族	固含：45% 模量：5.0±0.2 延伸率：700-800%	拉伸强度和模量偏高，耐黄变，与无溶剂完美粘结。
SYNTEGRA™ YS 3073	脂肪族	固含：50% 模量：3.4±0.2 延伸率：850-950%	拉伸强度和模量适中，耐黄变，适用于挺括型深纹路服装革面层。
SYNTEGRA™ YS 3074	脂肪族	固含：50% 模量：2.0±0.2 延伸率：900-1000%	拉伸强度和模量偏低，耐黄变，适用于柔软型深纹路服装革面层。
SYNTEGRA™ YS 3062	脂肪族	固含：52% 模量：2.8±0.2 延伸率：900-1000%	拉伸强度和模量适中，耐黄变，适用于普通型深纹路服装革面层。
服装革中层	类型	关键指标	特性
SYNTEGRA™ YS 3018	脂肪族	固含：45% 模量：5.0±0.2 延伸率：700-800%	拉伸强度和模量偏高，耐黄变，与无溶剂完美粘结。
SYNTEGRA™ YS 3000	芳香族	固含：55% 模量：2.0±0.2 延伸率：600-800%	无溶剂专用 PUD，拉伸强度和模量适中，与无溶剂完美粘结。
服装革发泡层	类型	关键指标	特性
SYNTEGRA™ YB 2012/2013	无溶剂 A/B 料	模量：0.35±0.05 延伸率：> 600%	无有机锡，无溶剂，模量低，剥离强度 > 3Kg。

DOW

SYNTEGRA™ 水性聚氨酯 —— 环保型合成革的解决方案



汽车革推荐方案

SYNTEGRA™

水性聚氨酯针对汽车革领域的产品主要特性

- 不含 DMF
- 无气味、零挥发
- 高剥离强度
- 表面色牢度高
- 耐甲苯等溶剂，耐强碱（超纤产品）

汽车革面层	类型	关键指标	特性
SYNTEGRA™ YS 3018	脂肪族	固含：45% 模量：5.0±0.2 延伸率：700-800%	拉伸强度和模量偏高，耐黄变， 与无溶剂完美粘结。
汽车革中层	类型	关键指标	特性
SYNTEGRA™ YS 3018	脂肪族	固含：45% 模量：5.0±0.2 延伸率：700-800%	拉伸强度和模量偏高，耐黄变， 与无溶剂完美粘结。
SYNTEGRA™ YS 3000	芳香族	固含：55% 模量：2.0±0.2 延伸率：600-800%	无溶剂专用 PUD，拉伸强度和模量适中 与无溶剂完美粘结。
汽车革发泡层	类型	关键指标	特性
SYNTEGRA™ YB 2010/2011	无溶剂 A/B 料	模量：0.75±0.05 延伸率：> 600%	无有机锡，无溶剂，模量适中偏高， 剥离强度 > 5Kg。
SYNTEGRA™ YF 4000	芳香族	固含：55% 模量：2.2±0.2 延伸率：> 600%	（超纤专用料），耐甲苯等溶剂，耐强碱， 拉伸强度，弹性模量适中。

DOW

SYNTEGRA™ 水性聚氨酯 —— 环保型合成革的解决方案



SYNTEGRA™ 水性聚氨酯针对箱包革 领域的产品主要特性

- 非常优异的耐折痕性能
- 非常优异的耐黄变性能
- 高剥离强度
- 表面色牢度高
- 优异的耐沾污性能

箱包革推荐方案

箱包革面层	类型	关键指标	特性
SYNTEGRA™ YS 3018	脂肪族	固含：45% 模量：5.0±0.2 延伸率：700-800%	拉伸强度和模量偏高，耐黄变，与无溶剂完美粘结。
SYNTEGRA™ YS 3073	脂肪族	固含：50% 模量：3.4±0.2 延伸率：850-950%	拉伸强度和模量适中，耐黄变，适用于挺括性深纹路服装革面层。
箱包革中层	类型	关键指标	特性
SYNTEGRA™ YS 3018	脂肪族	固含：45% 模量：5.0±0.2 延伸率：700-800%	拉伸强度和模量偏高，耐黄变，与无溶剂完美粘结。
SYNTEGRA™ YS 3000	芳香族	固含：55% 模量：2.0±0.2 延伸率：600-800%	无溶剂专用 PUD，拉伸强度和模量适中，与无溶剂完美粘结。
箱包革发泡层	类型	关键指标	特性
SYNTEGRA™ YB 2010/2011	无溶剂 A/B 料	模量：0.75±0.05 延伸率：> 600%	无有机锡，无溶剂，模量适中偏高，剥离强度 >5Kg。